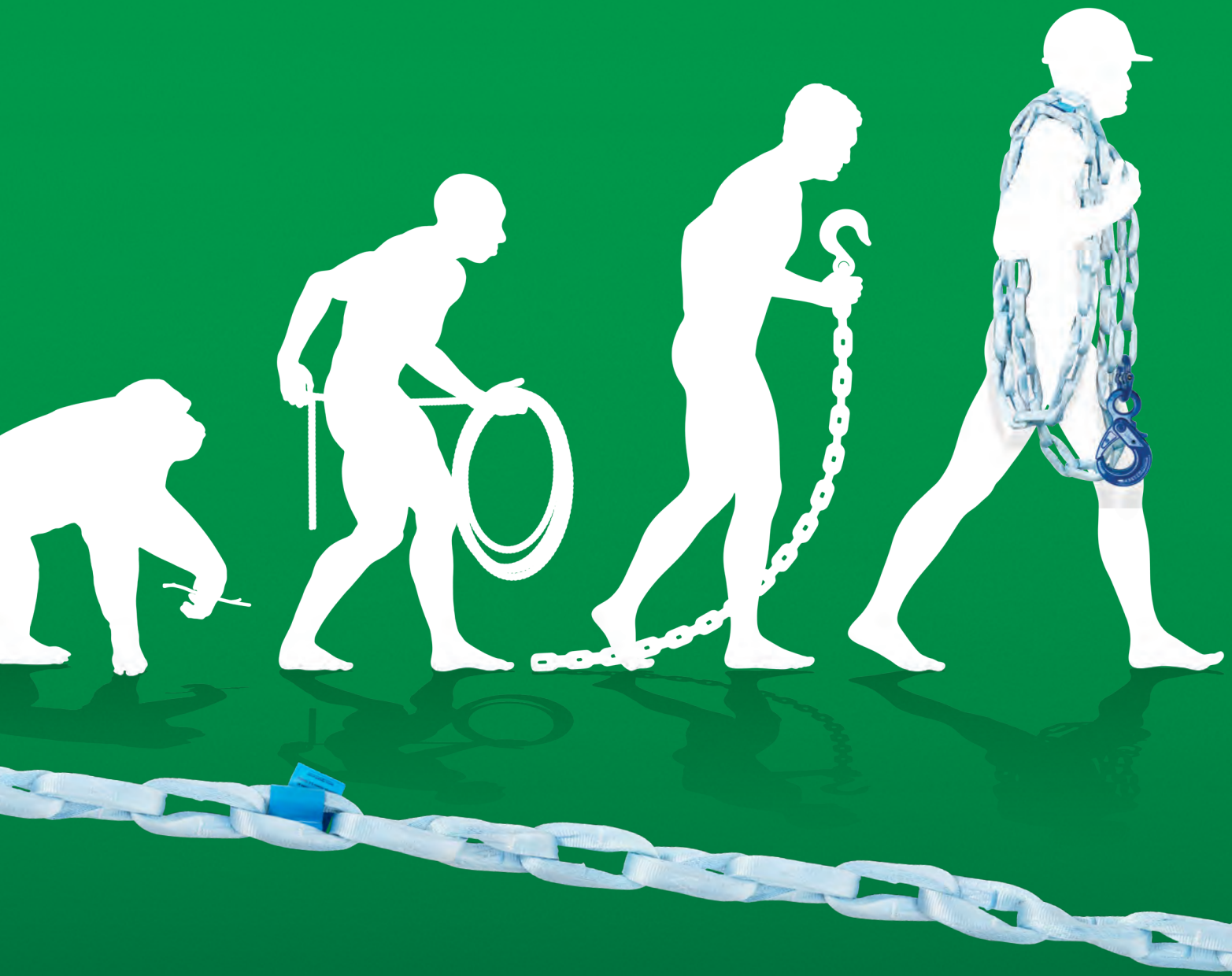


# Chain of evolution







# Améliorez votre arrimage et votre levage

Bienvenue dans le  
monde de la fibre

---

Entrez dans une nouvelle ère de l'arrimage et du levage plus sûre et plus efficace. Une ère qui émerge grâce aux chaînes Green Pin Tycan<sup>®</sup>, fabriquées à partir d'une fibre Dyneema. Green Pin Tycan<sup>®</sup> est jusqu'à huit fois plus légère que l'acier, mais tout aussi résistante. Faites évoluer vos opérations d'arrimage et de levage et adoptez une nouvelle démarche où sécurité et efficacité vont de pair. Suivez le chemin tracé par les principales entreprises de levage de charges lourdes telles que Mammoet qui ont adopté la supériorité de notre chaîne Green Pin Tycan<sup>®</sup> primée.



# Combinez sécurité et efficacité

---

Green Pin Tycan® combine des caractéristiques presque paradoxales: celles d'être légère et douce au toucher, tout en offrant la résistance de l'acier. Cela fait de Green Pin Tycan® la première chaîne qui offre à la fois sécurité et efficacité.

## **Sécurisez votre personnel et votre chargement**

Green Pin Tycan® permet aux entreprises d'offrir un environnement de travail plus sûr à leurs équipes. Le toucher doux et le faible poids réduisent le risque de maux de dos, de coupures, de contusions ou de dommages auditifs. De plus, le risque d'endommager des marchandises vulnérables et coûteuses est considérablement réduit, tout comme la menace de réclamations des clients.

## **Augmenter l'efficacité opérationnelle**

La chaîne Green Pin Tycan® est très facile à utiliser et jusqu'à huit fois plus légère qu'une chaîne en acier de résistance comparable. Cela rend les grandes longueurs de Green Pin Tycan® assez légères pour qu'une personne puisse les manutentionner toute une journée. Vos opérations permettront ainsi de réduire le nombre d'arrêts maladie, de retards et les coûts de transport.

# La Chaîne du futur

Green Pin Tycan® a les caractéristiques pour vous aider à faire le travail, tout en offrant un environnement de travail beaucoup plus sûr et une efficacité accrue pour vous et vos clients.

## Légère

Jusqu'à huit fois plus légère que les chaînes en acier



## Verte

Processus de production plus respectueux de l'environnement que celui d'une chaîne d'acier



## Robuste

Très résistante aux produits chimiques, à la graisse, à la saleté, au sel et aux basses températures



## Douce

Moins de risque d'endommager la cargaison et de blesser le personnel



## Forte

Fabriquée à partir de Dyneema®, la fibre synthétique la plus résistante au monde



## Imperméable

Pas d'absorption, elle flotte sur l'eau



## Silencieuse

Réduction des risques d'altération auditive et de pollution sonore



**GP**  
GreenPini  
**tycan**  
WLL 5T  
TC: AQAC  
Article code: FCHAIN1525  
**CE**  
CERTIFIED FOR LIFTING

# Performance et qualité garanties

---

Dyneema<sup>®</sup>, la fibre artificielle la plus résistante au monde, est fabriquée par la multinationale DSM, dont le siège social se trouve aux Pays-Bas, connue en tant que marque premium pour le polyéthylène à masse moléculaire ultra-élevée (UHMwPE). Cette fibre est utilisée dans des produits allant de la protection corporelle à l'équipement de sport.

La marque Dyneema<sup>®</sup> garantit aux utilisateurs finaux qu'ils investissent dans la performance et la qualité.





# Poids léger pour les tâches lourdes

Pour l'arrimage, le poids léger signifie que même les grandes longueurs de Green Pin Tycan® peuvent facilement être manipulées par une seule personne. L'exemple ci-dessous montre la différence de poids pour un manutentionnaire qui porte et transporte Green Pin Tycan® et une chaîne en acier de 20 tonnes de charge de rupture.

Le poids de la chaîne d'arrimage en acier par rapport à la chaîne Green Pin Tycan®.

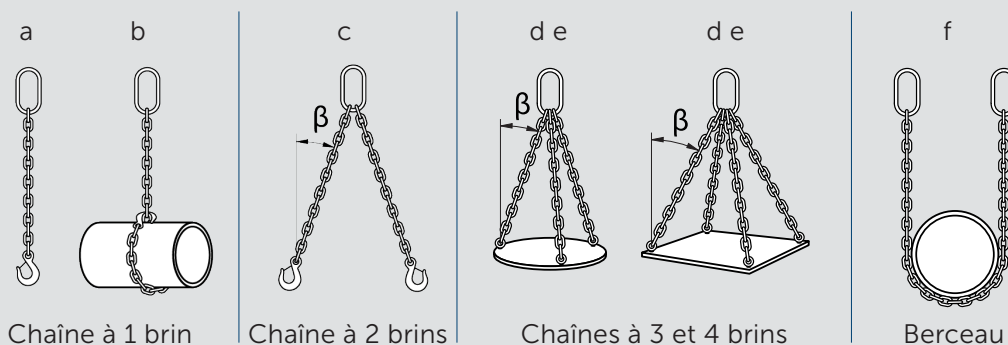
	Chaîne en acier grade 80 13mm	Green Pin Tycan®
Un camion à plate-forme transporte 6 x 6 mètres de chaîne	162 kg. (357 lb.)	20 kg. (44 lb.)
Poids chargé et déchargé une fois par jour	324 kg. (714 lb.)	40 kg. (88 lb.)
245 jours ouvrables / an	79,380 kg. (175,003 lb.)	9,878 kg. (21,777 lb.)

Source: Mammoet.



# Configurations de levage

Green Pin Tycan® peut être utilisée dans plusieurs configurations de levage. Facteur de sécurité: 4:1



Chaîne à 1 brin

Chaîne à 2 brins

Chaînes à 3 et 4 brins

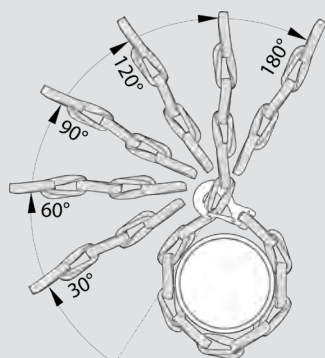
Berceau

Tableau des Charges Maximales d'Utilisation des élingues chaîne Green Pin Tycan® généralement conforme à l'EN818-4

Type d'assemblage		a	b	c	c	d e	d e	f
Angle d'inclinaison (β)		-	-*	0°-45°	45°-60°	0°-45°	45°-60°	-**
Facteur d'élingage		1	0.8	1.4	1	2.1	1.5	1.5
C.M.U. (t)	11x15	2.6	2.1	3.6	2.6	5.5	3.9	3.9
	11x20	4.0	3.2	5.6	4.0	8.4	6.0	6.0
	15x25	5.0	4.0	7.0	5.0	10.5	7.5	7.5
	13x30	6.8	5.4	9.5	6.8	14.3	10.2	10.2
	15x40	10.3	8.2	14.4	10.3	21.6	15.5	15.5

Tableau des Charges Maximales d'Utilisation des élingues chaîne Green Pin Tycan® applicable aux USA/Canada

Type d'assemblage		a	b	c	c	c	d e	d e	d e	f
Angle d'inclinaison (β)		-	-*	0°-30°	30°-45°	45°-60°	0°-30°	30°-45°	45°-60°	-**
Facteur d'élingage		1	0.8	1.7	1.4	1.0	2.6	2.1	1.5	1.5
C.M.U. (t)	11x15	2.6	2.1	4.5	3.6	2.6	6.8	5.5	3.9	3.9
	11x20	4.0	3.2	6.9	5.6	4.0	10.4	8.4	6.0	6.0
	15x25	5.0	4.0	8.7	7.0	5.0	13.0	10.5	7.5	7.5
	13x30	6.8	5.4	11.8	9.5	6.8	17.7	14.3	10.2	10.2
	15x40	10.3	8.2	17.8	14.4	10.3	26.8	21.6	15.5	15.5



Angle du noeud coulissant	% réduction de charge de l'élingue chaîne à un brin	Charge réduite (t) de l'élingue chaîne à un brin
120°-180°	80%	4.00t
90°-119°	65%	3.25t
60°-89°	55%	2.75t
30°-59°	40%	2.00t

\* Voir ci-dessous le tableau de réduction des charges selon l'angle d'étranglement inférieur à 120°.

\*\* Voir ci-dessous le tableau de réduction des charges pour les brins d'élingues à chaîne non verticaux.

# Nous ne sommes pas les seuls à le dire

Green Pin Tycan® a été soigneusement testée dans notre laboratoire d'essais et dans des conditions réelles. En outre, la qualité et la performance de Green Pin Tycan® sont également reconnues par les acteurs respectés dans l'industrie.

## Utilisateurs confiants

Green Pin Tycan® est déjà utilisée par certaines des plus grandes sociétés de logistique au monde, telle Mammoet qui utilise Green Pin Tycan® aux quatre coins du monde.

## En tout sécurité

Les accessoires sont spécialement conçus pour s'adapter parfaitement aux chaînes Green Pin Tycan®. Pour plus de sécurité, il est important d'utiliser ces accessoires testés et validés.

## Reconnaissance effective

Green Pin Tycan® a récemment reçu le prix LEEA Innovation de l'année lors de son salon et de sa conférence annuels au Royaume-Uni.

Chaque année, la conférence Offshore Technology (OTC) à Houston récompense les technologies innovantes avec le prix Spotlight on New Technology®. Green Pin Tycan® a remporté ce prix en 2019.

## Qualification de confiance

Green Pin® a travaillé en étroite collaboration avec DNV, l'organisme d'assurance qualité et de gestion des risques, pour créer une nouvelle norme consacrée à la chaîne faite en fibre haute performance. Green Pin Tycan® est approuvé par DNV.



<b>DNV·GL</b> Certificate No. TAD0000148	
<b>TYPE APPROVAL CERTIFICATE</b>	
This is to certify	
That the type of Lifting Gear	
with type designation(s)	
Green Pin Tycan® Lifting Chain,	
Article numbers FOHLIFT-1115, FOHLIFT-1120, FOHLIFT-1525 and FOHLIFT-1330	
Issued to	
Van Beest B.V.	
Slidrecht, Zuid-Holland, Netherlands	
Is found to comply with	
requirements to design and manufacturing according to DNVGL-OS-E303 - Offshore fibre ropes, Edition July 2018	
Application :	
Loose gear for cargo lifting within the qualified limits for use, ref. the applicable Statement of qualified technology or product certificates in accordance with DNVGL-OS-E303	
Synthetic chains with product certificates according to DNVGL-OS-E303 can be used in compliance with DNVGL-ST-0377 and DNVGL-ST-0378 for use on (i) onshore lifting appliances, (ii) shipboard lifting appliances, (iii) offshore and platform lifting appliances.	
Issued at Hevik on 2019-03-01	
This Certificate is valid until 2024-02-29	
DNV GL local station: Rotterdam	
Approval Engineer: Gisle Herovik	
 For DNV GL, signed by DNV GL Head Section DNV GL, via Norway, signed: <b>Rikard Tornqvist</b> Head of Section	



## Améliorez votre sécurité et votre efficacité avec les chaînes Green Pin Tycan®

- Jusqu'à huit fois plus légère que l'acier et douce au toucher
- Fabriquée à partir de la fibre Dyneema®: aussi solide que l'acier et très robuste
- Sécurité accrue pour les équipes et la cargaison
- Amélioration de l'efficacité opérationnelle
- Utilisée par des grandes entreprises
- Approuvée par DNV

[tycan.com](http://tycan.com)



### **VAN BEEST B.V.**

Head Office  
Industrieweg 6  
3361 HJ Sliedrecht  
The Netherlands  
Telephone +31 184 41 33 00  
E-mail [sales@vanbeest.eu](mailto:sales@vanbeest.eu)

### **VAN BEEST GmbH**

Märkische Straße 115/117  
44141 Dortmund  
Germany  
Telephone +49 231 58 44 230  
E-mail [sales@vanbeest.eu](mailto:sales@vanbeest.eu)

### **VAN BEEST FRANCE S.A.S.**

1 impasse du Patureau de Jalonne  
63250 Celles sur Durole  
France  
Telephone +33 (0)4 73 51 89 51  
E-mail [sales@vanbeest.eu](mailto:sales@vanbeest.eu)

### **VAN BEEST USA, L.L.C.**

US main office  
5615 W. Fuqua, Building B  
Houston, TX 77085  
United States

Chicago office  
158 South Pinnacle Drive  
Romeoville, IL 60446  
United States

Telephone +1 713 674 57 53  
E-mail [sales.us@vanbeest.com](mailto:sales.us@vanbeest.com)

### **VAN BEEST DO BRASIL**

Rua Alexandre Dumas, 1711, 5<sup>th</sup> Floor  
Chácara Santo Antônio,  
04717-004 Sao Paulo-SP Brazil  
Telephone +55 (11) 2599 8364  
E-mail [vendas@vanbeest.com.br](mailto:vendas@vanbeest.com.br)



**GREEN TO GO**

**tycan**