

ACESSÓRIOS EM GERAL



Aplicações

Acessórios em geral, como mosquetões, elos de engate rápido e ganchos em S, são adequados para muitas aplicações diferentes em vários segmentos de mercado, como agricultura, indústria, transporte, etc.

Linha

A Van Beest oferece uma ampla linha de produtos de maquinaria em geral para complementar a variedade da linha Green Pin®, tais como:

- Plaquetas RFID;
- Contrapino;
- Contrapino com mola;
- Contrapino Linch;
- Elos de engate rápido;
- Mosquetões.

Design

Itens de acessórios em geral são projetados para múltiplos fins.

Acabamento

A maioria dos itens de acessórios em geral são eletrolgalvanizados. Detalhes específicos do acabamento de itens de acessórios em geral podem ser encontrados na página de cada produto.

Certificação

Detalhes específicos de disponibilidade de certificados podem ser encontrados em cada página de produto. Favor verificar seus requisitos de certificação no momento do pedido.

Instruções de uso

Os itens devem ser inspecionadas antes do uso para garantir que estejam livre de cortes, entalhes e rachaduras. Além disso:

- o item não deve ser utilizado para elevação - itens de maquinaria em geral não são indicados para aplicações de elevação;
- nunca modifique, repare ou remodele um item com usinagem, soldagem, tratamento térmico ou dobra, uma vez que isto pode afetar seu desempenho.

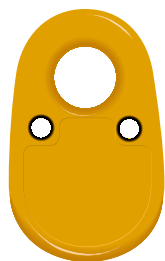
Os produtos devem ser inspecionados regularmente de acordo com os padrões de segurança previstos no país de uso. Isto é necessário porque os produtos em uso podem ser afetados por problemas tais como desgaste, uso indevido e sobrecarga, o que pode levar a deformação e alteração da estrutura material. A inspeção deve ocorrer, pelo menos, a cada seis meses, e com maior frequência quando os produtos são usados em condições severas de operação.



Green Pin® RFID plaqueta

Acessorio para identificação de lingas através de radio frequencia

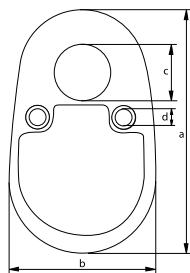
- **Material:** aço inoxidável
- **Acabamento:** polímero
- **Certificação:** 2.1
- **Nota:** contém um chip de alta frequência de 13,56 MHz compatível com iCode ISO 15693 com número de série individual



TAGRFID

comprimento	largura	diâmetro	diâmetro	peso para cada 100 pcs
a mm	b mm	c mm	d mm	kg
53	33	12	4	1.8

RFID INFO



Green Pin® RFID Chip

Acessorio para identificação de produtos Green Pin® através de radio frequencia

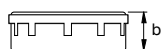
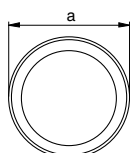
- **Material:** polímero
- **Norma:** Protocolo RF ISO 15693
Frequência operacional HF - 13.56 MHz
- **Acabamento:** amarelo
- **Faixa de temperatura:** -40°C até +100°C
- **Certificação:** 2.1



CHIPRFID

diâmetro	espessura	peso para cada 100 pcs
a mm	b mm	kg
6	2	0.02

RFID INFO





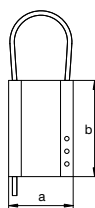
Green Pin® Plaqueta de identificação

Etiqueta de identificação de alumínio

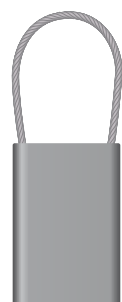
- **Material:** alumínio
- **Acabamento:** veja tabela abaixo
- **Certificação:** 2.1



TAG



numero da peça	acabamento	largura	comprimento	comprimento	peso por unidade
		a mm	b mm	c mm	kg
TAGVIERGE	sem acabamento	51	76	222	0.07
TAGJ	amarelo anodizado	51	76	222	0.07
TAGGREEN	verde anodizado	51	76	222	0.07
TAGRED	vermelho anodizado	51	76	222	0.07
TAGBLUE	azul anodizado	51	76	222	0.07
TAGDEMI	sem acabamento	51	38	260	0.04
TAGB w/out wire rope	sem acabamento	51	76		0.06



TAGVIERGE



TAGJ



TAGGREEN



TAGRED



TAGBLUE



TAGDEMI



Green Pin® Plaqueta de identificação para lingas grau 8

Plaqueta de identificação forjada para lingas grau 8

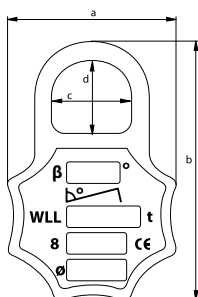
- **Material:** aço de baixo carbono forjado
- **Acabamento:** eletrolgalvanizado
- **Certificação:** 2.1



TAGF

largura	comprimento	largura interna	comprimento interno	peso por unidade
a	b	c	d	kg
75	115	35	32	0.28

RFID



Green Pin® Plaqueta de identificação para lingas grau 10

Plaqueta de identificação forjada para lingas grau 10

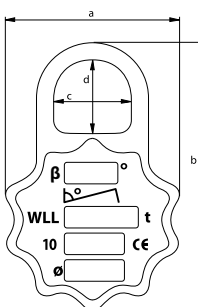
- **Material:** aço de baixo carbono forjado
- **Acabamento:** eletrolgalvanizado
- **Certificação:** 2.1



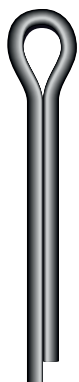
UTAGF

largura	comprimento	largura interna	comprimento interno	peso por unidade
a	b	c	d	kg
79	121	35	32	0.30

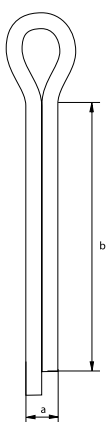
RFID



C



E-7950



Contrapino

- **Material:** aço de baixo carbono
- **Acabamento:** eletrogalvanizado
- **Certificação:** 2.1

diâmetro	comprimento	peso para cada 100 pcs
a mm	b mm	kg
2.5	20	0.08
4	32	0.3
5	36	0.6
6	45	1.2
8	63	2.8
8	80	4.4
8	100	4.4
8	125	5.5
8	150	6.6
10	71	5
10	90	6
10	100	6.6
10	120	4.4
12	140	7
12	160	7
12	180	7
13	110	12.1
16	160	16
16	200	20
20	230	30
20	265	17.6

continua na próxima página >

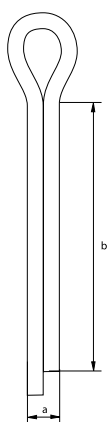
C

Contrapino (continuação)

- **Material:** aço de baixo carbono
- **Acabamento:** eletrolgalvanizado
- **Certificação:** 2.1



E-7950



contrapino	para manilha									
	G-4163 G-4143	G-4153 G-4133	P-6036 P-6016 ≤150	G-6038 P-6018	P-6033 P-6013 ≤150	G-5263 G-5243	G-5163 G-5143	P-6031 P-6011 ≤150	G-4263 G-4243	G-4553
a x b mm	WLL t	WLL t	WLL t	WLL t	WLL t	WLL t	WLL t	WLL t	WLL t	WLL t
2.5 x 20	0.5									
	0.75									
	1									
	1.5									
4 x 32	2	2				3.3	2			
	3.25	3.25				5	3.25			
5 x 36	4.75	4.75			7	7	4.75		4.75	4.6
	6.5	6.5				9.5	6.5			
6 x 45	8.5	8.5			12.5	12.5	8.5		6.5	8.6
	9.5	9.5			18	15	9.5		8.5	
	12	12				18	12		9.5	
8 x 63	13.5	13.5				21	13.5		12	15.5
	17	17				30	17		16	
8 x 80					30					
					40					
10 x 71	25	25				40	25		25	
	35	35				55	35		30	
10 x 90	42.5	42.5				85	42.5		55	
	55	55					55			
10 x 100	85	85			55	120	85		75	
					75					
10 x 120					125					
12 x 140					150					
					200					
12 x 160					250					
12 x 180					300					
13 x 110			120	120		150		120		
			150			175		150		
16 x 160			200					200		
			250					250		
			300					300		
16 x 200			400					400		
			500					500		
20 x 230			600					600		
			700					700		
			800					800		
20 x 265			900					900		
			1000					1000		

C

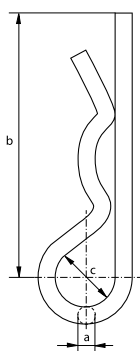
Contrapino com mola, tipo simples

- **Material:** aço de baixo carbono
- **Acabamento:** eletrogalvanizado
- **Certificação:** 2.1

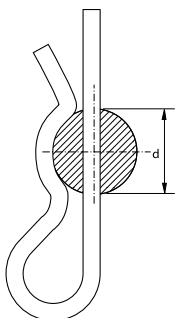


diâmetro	comprimento	diâmetro	diâmetro	peso para cada 100 pcs
a mm	b mm	c mm	d mm	kg
2	50	10	9 - 14	0.3
3	60	18	10 - 16	0.9
4	60	20	16 - 20	1.6
5	85	24	20 - 28	3.3
6	105	30	28 - 40	6.2
7	105	30	28 - 45	8.3
8	110	28	30 - 45	10.5

E-7930



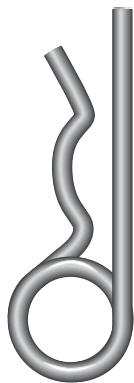
contrapino com mola	para manilha						
	G-4163	G-4153	P-6033	G-5263	G-5163	G-4263	G-4553
a x b mm	WLL t	WLL t	WLL t	WLL t	WLL t	WLL t	WLL t
2 x 50	2	2		3.3	2		
3 x 60	3.25	3.25		5	3.25		
4 x 60	4.75	4.75	7	7	4.75	4.75	4.6
	6.5	6.5		9.5	6.5		
5 x 85	8.5	8.5	12.5	12.5	8.5	6.5	8.6
	9.5	9.5	18	15	9.5	8.5	
	12	12		18	12	9.5	
6 x 105	13.5	13.5		21	13.5	12	15.5
	17	17		30	17	16	
7 x 105	25	25	30	40	25	25	
			40				



C

Contrapino com mola, tipo duplo

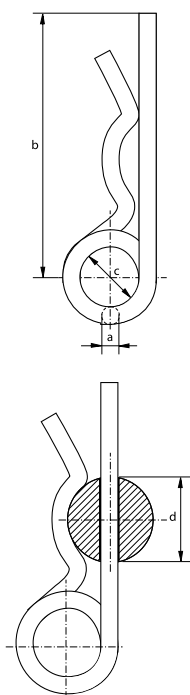
- **Material:** aço de baixo carbono
- **Acabamento:** eletrolgalvanizado
- **Certificação:** 2.1



E-7931

diâmetro	comprimento	diâmetro	diâmetro	peso para cada 100 pcs
a mm	b mm	c mm	d mm	kg
2	38	10	08 - 14	0.4
3	62	16	14 - 20	1.4
4	78	23	17 - 24	3
5	92	26	18 - 30	5.3
6	120	30	24 - 36	9.6
7	130	30	24 - 40	13.5
7	150	30	45 - 56	13.5
8	130	30	24 - 45	17.8

contrapino com mola	para manilha									
	G-4163	G-4153	P-6033	G-5263	G-5163	G-4263	G-4553	P-5361D/F	P-5363	P-5365
a x b mm	WLL t	WLL t	WLL t	WLL t	WLL t	WLL t	WLL t	WLL t	WLL t	WLL t
2 x 38	2	2		3.3	2					
3 x 62	3.25	3.25		5	3.25			6.5		6.5 ~ 12
4 x 78	4.75	4.75	7	7	4.75	4.75	4.6		6.5	17
	6.5	6.5		9.5	6.5					25
	8.5	8.5		12.5	8.5					35
5 x 92	9.5	9.5	12.5	15	9.5	6.5	8.6	9.5	9.5	42.5 ~ 85
	12	12	18	18	12	8.5			12	120 ~ 250
						9.5				
6 x 120	13.5	13.5		21	13.5	12	15.5	12	17	
	17	17		30	17	16		17		
								25		
7 x 150	35	35	55	55	35	30		42.5	35	
	42.5	42.5	75	85	42.5	55		55	42.5	
	55	55			55				55	
8 x 130	25	25	30	40	25	25		35	25	
			40							

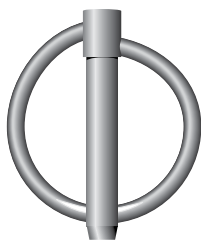


C

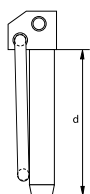
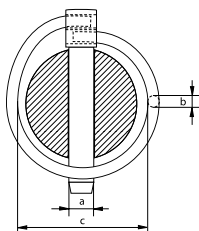
Contrapino tipo Linch

Contrapino com argola

- **Material:** aço de baixo carbono
- **Acabamento:** eletrogalvanizado
- **Certificação:** 2.1



E-7940



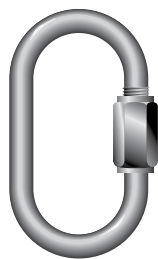
diâmetro do pino	diâmetro da mola	largura interna da argola	comprimento do pino	peso para cada 100 pcs
a mm	b mm	c mm	d mm	kg
4.5	2	41	42	2
6	3.4	41	42	2.8
7	3.4	41	42	3
8	3.4	41	42	3.5
9	3.4	41	42	3.8
10	3.4	41	42	4.4
11	3.4	41	42	4.6

contrapino tipo Linch	para manilha						
	G-4163	G-4153	P-6033	G-5263	G-5163	G-4263	G-4553
diâmetro mm	WLL t	WLL t	WLL t	WLL t	WLL t	WLL t	WLL t
4.5	4.75	4.75	7	7	4.75	4.75	4.6
	6.5	6.5		9.5	6.5	6.5	8.6
	8.5	8.5		12.5	8.5	8.5	
6	9.5	9.5	12.5	15	9.5	9.5	
	12	12	18	18	12		
8	13.5	13.5	30	21	13.5	12	15.5
	17	17		30	17	16	

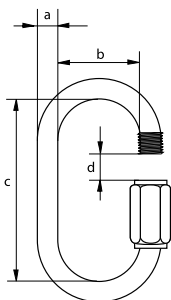
C

Elos de engate rápido, tipo standard

- **Material:** aço de baixo carbono
- **Acabamento:** eletrolgalvanizado
- **Certificação:** 2.1



E-7300

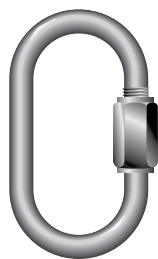


diâmetro	largura interna	comprimento interno	abertura	carga mínima de ruptura	peso para cada 100 pcs
a mm	b mm	c mm	d mm	kg	kg
3.5	10	29	5	240	0.9
4	11	32	5	300	1.3
5	13	39	6	540	2
6	14	46	7	750	3.3
7	16	51	8	1125	5.3
8	17	59	10	1500	7.5
9	17	64	11	2000	10.3
10	20	70	12	2400	13
12	23	83	14	3600	25
14	26	97	17	5000	35
16	29	112	20	6000	50

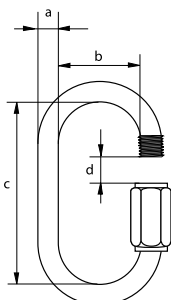
C

Elos de engate rápido, com abertura ampliada

- **Material:** aço de baixo carbono
- **Acabamento:** eletrolgalvanizado
- **Certificação:** 2.1



E-7310

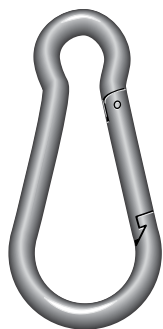


diâmetro	largura interna	comprimento interno	abertura	carga mínima de ruptura	peso para cada 100 pcs
a mm	b mm	c mm	d mm	kg	kg
4	12	45	11	800	1.4
5	14	52	13	1250	2.5
6	16	58	14	1750	4.2
7	17	65	16	2500	6.7
8	19	73	17	3250	9.4
9	20	79	19	4000	13.1
10	22	88	20	5000	17.5
12	25	102	23	6250	28.2
14	28	114	26	10000	45.6
16	31	129	29	12500	60.7

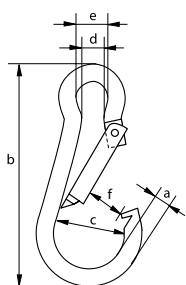
C

Mosquetões, tipo standard

- **Material:** aço de baixo carbono
- **Acabamento:** eletrolgalvanizado
- **Certificação:** 2.1



E-7200

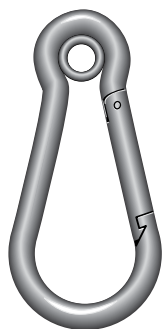


diâmetro	comprimento	largura	largura interna	largura interna	largura abertura	carga mínima de ruptura	peso para cada 100 pcs
a mm	b mm	c mm	d mm	e mm	f mm	kg	kg
4	40	14	5	7	6	-	0.6
5	50	16	7	8	6	100	0.8
6	60	18	7	9	7	120	2.4
7	70	22	9	10	8	180	2.6
8	80	24	11	12	9	300	4.4
9	90	26	11	12	10	330	6.4
10	100	30	12	15	11	460	12.1
11	120	36	14	18	15	600	12.5
12	140	40	16	20	19	680	24.7
13	160	44	20	22	24	800	25
14	180	48	20	22	28	860	35
15	200	60	20	22	35	1370	57.2

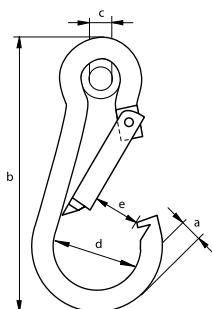
C

Mosquetões, com sapatilho

- **Material:** aço de baixo carbono
- **Acabamento:** eletrolgalvanizado
- **Certificação:** 2.1



E-7210

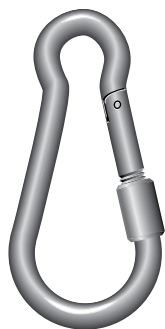


diâmetro	comprimento	diâmetro interno do sapatilho	largura	largura abertura	carga mínima de ruptura	peso para cada 100 pcs
a mm	b mm	c mm	d mm	e mm	kg	kg
4	40	4	14	6	-	0.8
5	50	5	16	6	100	1.6
6	60	6	18	7	120	2.6
7	70	7	22	8	180	4.4
8	80	10	24	9	300	6.4
9	90	12	26	10	330	9.3
10	100	13	30	11	460	12.5
11	120	13	36	15	600	19.5
12	140	15	40	19	680	25
13	160	17	44	24	800	35
14	180	17	48	28	860	50

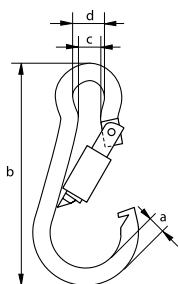
C

Mosquetões, com porca rosqueada

- **Material:** aço de baixo carbono
- **Acabamento:** eletrogalvanizado
- **Certificação:** 2.1



E-7220



diâmetro	comprimento	largura interna	largura interna	carga mínima de ruptura	peso para cada 100 pcs
a mm	b mm	c mm	d mm	kg	kg
4	40	4	7	-	1.7
5	50	5	7	100	1.9
6	60	6	8	120	2.7
7	70	7	10	180	4.5
8	80	10	12	300	6.5
9	90	12	12	330	10.3
10	100	13	15	460	13.4
11	120	13	16	600	19
12	140	15	19	680	26.5
13	160	17	28	800	37
14	180	17	28	860	52