

GARRAS ENCURTADORAS



Aplicações

Garras encurtadoras grau 8 são projetadas para serem utilizadas na fabricação de lingas de corrente grau 8.

Garras encurtadoras grau 10 são projetadas para serem utilizadas na fabricação de lingas grau 10.

Linha

A Green Pin® oferece uma ampla linha de garras encurtadoras grau 8 e grau 10. A extensão varia entre 6 mm a 20 mm ($7/32"$ a $3/4"$).

Design

As garras encurtadoras Grau 8 e Grau 10 Green Pin® são fabricadas a partir de aço liga forjado.

Estes componentes de encurtamento são geralmente identificados com:

- símbolo do fabricante - GP
- diâmetro da corrente em mm e/ou polegadas - p. ex. 13 e/ou 1/2"
- código de rastreabilidade - p. ex. HA
- grau do aço - 8 ou 10
- código do item - p. ex. GVC
- origem - França

Acabamento

As garras encurtadoras Green Pin® são pintadas. Produtos grau 8 eram pintados de amarelo ou vermelho, sob a marca Excel®. No entanto, os produtos grau 8 sob a marca Green Pin® serão pintados de branco. Produtos grau 10 são pintados de azul e permanecerão assim.

Instruções de uso

Todos os componentes grau 8 e grau 10 devem ser inspecionadas antes do uso para garantir que:

- todas as marcações estejam legíveis;
- itens com o WLL correto tenham sido selecionados. Para obter mais detalhes, consulte o padrão EN818 para lingas de corrente;
- os itens não estejam distorcidos ou excessivamente desgastados;
- todos os itens estejam livres de cortes, ranhuras, rachaduras e corrosão.

Além disso:

- todos os componentes da linga devem ser feitos do mesmo grau de aço;
- os itens devem ser utilizados apenas para elevação em linha;
- o parafuso, a porca ou qualquer outro sistema de travamento não devem vibrar para fora da posição;
- os itens não podem receber tratamento térmico, uma vez que isto pode afetar seu WLL;
- nunca modifique, repare ou remodele um item com usinagem, soldagem, tratamento térmico ou dobra, uma vez que isto pode afetar o WLL.



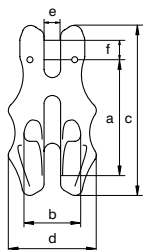
Green Pin® Garra de encurtamento EN1677-1 GR8

Garra de encurtamento grau 8 EN1677-1

- **Material:** aço liga, grau 8, temperado e revenido
- **Fator de Segurança:** MBL é igual a 4 x WLL
- **Norma:** EN 1677-1 e DIN 5692
- **Acabamento:** pintado de amarelo (J), vermelho (R) ou branco
- **Faixa de temperatura:** -40°C até +200°C
- **Certificação:** 2.1 2.2 3.1 MPI[®]



GC



para corrente diâmetro		carga máxima de trabalho	comprimento	largura interna	comprimento	largura externa	largura	diâmetro do pino	peso por unidade
mm	polegada	t	a mm	b mm	c mm	d mm	e mm	f mm	kg
6	$\frac{7}{32}$	1.12	51	23	75	42	7	8	0.22
7/8	$\frac{1}{4} - \frac{5}{16}$	2	67	30	94	50	9	9	0.41
10	$\frac{3}{8}$	3.2	79	38	116	63	12	13	0.82
13	$\frac{1}{2}$	5.4	103	49	149	79	15	16	1.67
16	$\frac{5}{8}$	8.2	128	60	184	99	19	20	3.1
18/20	$\frac{3}{4}$	12.8	154	75	215	124	23	24	4.02

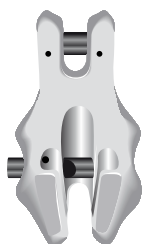
INFO



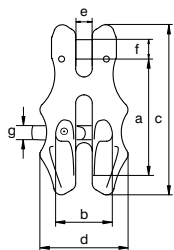
Green Pin® Garra de encurtamento com trava EN1677-1 GR8

Garra de encurtamento grau 8 com pino de travamento EN1677-1

- **Material:** aço liga, grau 8, temperado e revenido
- **Fator de Segurança:** MBL é igual a 4 x WLL
- **Norma:** EN 1677-1 e DIN 5692
- **Acabamento:** pintado de amarelo (J), vermelho (R) ou branco
- **Faixa de temperatura:** -40°C até +200°C
- **Certificação:** 2.1 2.2 3.1 MPI[®]

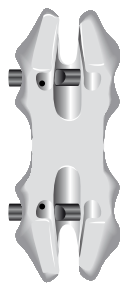


GCV

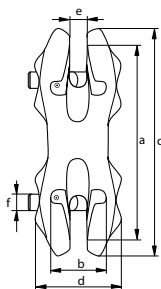


para corrente diâmetro		carga máxima de trabalho	comprimento	largura interna	comprimento	largura externa	largura	diâmetro do pino	diâmetro do pino	peso por unidade
mm	polegada	t	a mm	b mm	c mm	d mm	e mm	f mm	g mm	kg
6	$\frac{7}{32}$	1.12	51	23	75	42	7	8	7	0.22
8	$\frac{1}{4} - \frac{5}{16}$	2	67	30	94	50	9	9	8	0.41
10	$\frac{3}{8}$	3.2	79	38	116	63	12	13	12	0.82
13	$\frac{1}{2}$	5.4	103	49	149	79	15	16	16	1.67
16	$\frac{5}{8}$	8.2	128	60	184	99	19	20	20	3.1
20	$\frac{3}{4}$	12.8	154	75	215	124	23	24	20	4.02

INFO



GDV



Green Pin® Garra dupla de encurtamento com trava EN1677-1 GR8

Garra de encurtamento grau 8 com pinos duplos de travamento EN1677-1

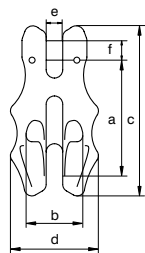
- **Material:** aço liga, grau 8, temperado e revenido
- **Fator de Segurança:** MBL é igual a 4 x WLL
- **Norma:** EN 1677-1 e DIN 5692
- **Acabamento:** pintado de amarelo (J), vermelho (R) ou branco
- **Faixa de temperatura:** -40°C até +200°C
- **Certificação:** 2.1 2.2 3.1 MPI^b CE

para corrente diâmetro		carga máxima de trabalho	comprimento	largura interna	comprimento	largura externa	largura	diâmetro do pino	peso por unidade
mm	polegada	t	a mm	b mm	c mm	d mm	e mm	f mm	kg
6	$\frac{7}{32}$	1.12	99	23	120	42	7	7	0.49
8	$\frac{5}{16}$	2	112	30	140	50	9	8	0.77
13	$\frac{1}{2}$	5.4	178	49	208	79	15	16	2.85

INFO



UGC



Green Pin® Garra de encurtamento GR10

Garra de encurtamento grau 10

- **Material:** aço liga, grau 10, temperado e revenido
- **Fator de Segurança:** MBL é igual a 4 x WLL
- **Acabamento:** pintado de azul
- **Faixa de temperatura:** -40°C até +200°C
- **Certificação:** 2.1 2.2 3.1 MPI^b

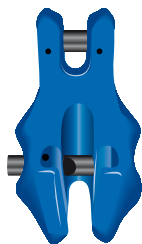
para corrente diâmetro		carga máxima de trabalho	comprimento	largura interna	comprimento	largura externa	largura	diâmetro do pino	peso por unidade
mm	polegada	t	a mm	b mm	c mm	d mm	e mm	f mm	kg
6	$\frac{7}{32}$	1.4	51	23	75	42	7	8	0.23
8	$\frac{5}{16}$	2.6	67	30	94	50	9	10	0.45
10	$\frac{3}{8}$	4	79	38	116	63	12	13	0.9
13	$\frac{1}{2}$	6.8	103	49	149	79	15	16	1.8
16	$\frac{5}{8}$	10.3	128	60	184	99	19	20	3.1
20	$\frac{3}{4}$	16	154	75	215	124	23	24	4



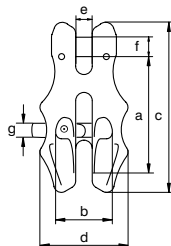
Green Pin® Garra de encurtamento com trava GR10

Garra de encurtamento com pino de travamento grau 10

- **Material:** aço liga, grau 10, temperado e revenido
- **Fator de Segurança:** MBL é igual a 4 x WLL
- **Acabamento:** pintado de azul
- **Faixa de temperatura:** -40°C até +200°C
- **Certificação:** 2.1 2.2 3.1 MPI[®]



UGCV



para corrente diâmetro		carga máxima de trabalho	compri- mento	largura interna	compri- mento	largura externa	largura	diâmetro do pino	diâmetro do pino	peso por unidade
mm	polegada	t	a mm	b mm	c mm	d mm	e mm	f mm	g mm	kg
6	$\frac{7}{32}$	1.4	51	23	75	42	7	8	7	0.23
8	$\frac{5}{16}$	2.6	67	30	94	50	9	10	8	0.44
10	$\frac{3}{8}$	4	79	38	116	63	12	13	12	0.76
13	$\frac{1}{2}$	6.8	103	49	149	79	15	16	16	1.67
16	$\frac{5}{8}$	10.3	128	60	184	99	19	20	20	3.1
20	$\frac{3}{4}$	16	154	75	215	124	23	24	20	4



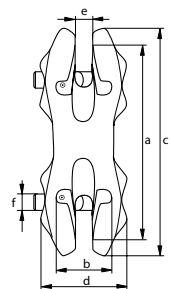
Green Pin® Garra de encurtamento com trava dupla GR10

Garra de encurtamento grau 10 com pino de travamento duplo

- **Material:** aço liga, grau 10, temperado e revenido
- **Fator de Segurança:** MBL é igual a 4 x WLL
- **Acabamento:** pintado de azul
- **Faixa de temperatura:** -40°C até +200°C
- **Certificação:** 2.1 2.2 3.1 MPI[®]



UGDV



para corrente diâmetro		carga máxima de trabalho	comprimento	largura interna	comprimento	largura externa	largura	diâmetro do pino	peso por unidade
mm	polegada	t	a mm	b mm	c mm	d mm	e mm	f mm	kg
6	$\frac{7}{32}$	1.4	99	23	120	42	7	7	0.49
8	$\frac{5}{16}$	2.6	112	30	140	50	9	8	0.77
13	$\frac{1}{2}$	6.7	178	49	208	79	15	16	2.85