

GRIFFES DE RACCOURCISSEMENT



Applications

Les griffes de raccourcissement en grade 80 sont conçues pour être utilisées dans la fabrication d'élingues chaîne grade 80. Les griffes de raccourcissement en grade 100 sont conçues pour être utilisées dans la fabrication d'élingues chaîne grade 100.

Gamme

Green Pin® propose une gamme de griffes de raccourcissement en grades 80 et 100. La gamme s'étend de 6 mm à 20 mm ($7/32''$ à $3/4''$).

Conception

Les griffes de raccourcissement Green Pin® grade 80 et grade 100 sont fabriquées en acier allié forgé.

Les griffes de raccourcissement sont généralement marqués par :

- symbole du fabricant - GP
- diamètre en mm et/ou pouces - par exemple 13 et/ou $1/2''$
- code de traçabilité - par exemple HA
- grade - 8 ou 10
- code article - par exemple GC
- origine - France

Finition

Les griffes de raccourcissement Green Pin® sont peintes. Les griffes grade 80 marquées Excel® sont peintes en jaune ou en rouge. En revanche, les griffes grade 80 marquées Green Pin® sont peintes en blanc. Toutes les griffes grade 100 sont bleues.

Certificats

Les certificats disponibles par produit sont indiqués sur chaque fiche produit. Veuillez vérifier si votre demande de certificat peut être satisfaite à la commande.

Conseils d'utilisation

Les griffes de raccourcissement doivent être contrôlées avant toute utilisation afin de s'assurer que :

- tous les marquages sont lisibles ;
- la griffe avec la C.M.U. correcte a été sélectionnée. Pour plus de détails, veuillez-vous référer à la norme EN818 pour élingues chaîne ;
- les griffes ne sont pas déformées ou excessivement usées ;
- toutes les griffes ne comportent pas de criques, de chocs, de fissures ou de corrosion ;
- tous les accessoires de l'élingue sont du même grade ;
- les griffes doivent être utilisées uniquement dans l'axe ;
- l'axe, les goupilles ou tout autre système de verrouillage ne puissent pas s'échapper en cas de vibrations ;
- les griffes ne doivent pas subir de traitement thermique car ceci pourrait affecter leur C.M.U. ;
- ne modifiez, réparez ou reformez jamais une griffe par usinage, soudage, chauffage ou torsion car ceci pourrait affecter sa Charge Maximale d'Utilisation.



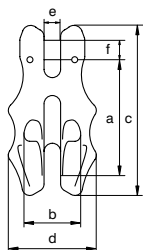
Green Pin® Griffe de raccourcissement EN 1677-1 GR80

Grade 80 griffe de raccourcissement EN 1677-1

- Matière : acier allié, classe 80, trempé et revenu
- Coefficient de sécurité : 4 fois la C.M.U. = charge de rupture minimale
- Norme : EN 1677-1 et DIN 5692
- Finition : peinture jaune (J), rouge (R) ou blanche
- Température : -40°C jusqu'à +200°C
- Certificat : **2.1 2.2 3.1 MPI[®]**



GC



Pour chaînes dia		C.M.U.	Longueur	Largeur intérieure	Longueur	Largeur extérieure	Largeur	Dia axe	Poids unitaire
mm	pouces	t	a mm	b mm	c mm	d mm	e mm	f mm	kg
6	7/32	1.12	51	23	75	42	7	8	0.22
7/8	1/4 - 5/16	2	67	30	94	50	9	9	0.41
10	3/8	3.2	79	38	116	63	12	13	0.82
13	1/2	5.4	103	49	149	79	15	16	1.67
16	5/8	8.2	128	60	184	99	19	20	3.1
18/20	3/4	12.8	154	75	215	124	23	24	4.02

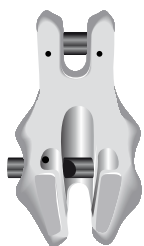
INFO



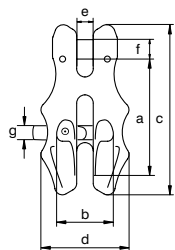
Green Pin® Griffe de raccourcissement avec verrou EN 1677-1 GR80

Grade 80 griffe de raccourcissement avec verrou EN 1677-1

- Matière : acier allié, classe 80, trempé et revenu
- Coefficient de sécurité : 4 fois la C.M.U. = charge de rupture minimale
- Norme : EN 1677-1 et DIN 5692
- Finition : peinture jaune (J), rouge (R) ou blanche
- Température : -40°C jusqu'à +200°C
- Certificat : **2.1 2.2 3.1 MPI[®]**



GCV



Pour chaînes dia		C.M.U.	Longueur	Largeur intérieure	Longueur	Largeur extérieure	Largeur	Dia axe	Dia axe	Poids unitaire
mm	pouces	t	a mm	b mm	c mm	d mm	e mm	f mm	g mm	kg
6	7/32	1.12	51	23	75	42	7	8	7	0.22
8	1/4 - 5/16	2	67	30	94	50	9	9	8	0.41
10	3/8	3.2	79	38	116	63	12	13	12	0.82
13	1/2	5.4	103	49	149	79	15	16	16	1.67
16	5/8	8.2	128	60	184	99	19	20	20	3.1
20	3/4	12.8	154	75	215	124	23	24	20	4.02

INFO

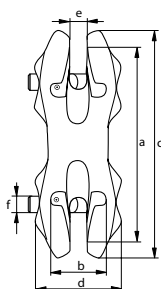


Green Pin® Griffes de raccourcissement double avec verrou EN 1677-1 GR80

Grade 80 griffe de raccourcissement double avec verrou EN 1677-1



GDV



- **Matière :** acier allié, classe 80, trempé et revenu
- **Coefficient de sécurité :** 4 fois la C.M.U. = charge de rupture minimale
- **Norme :** EN 1677-1 et DIN 5692
- **Finition :** peinture jaune (J), rouge (R) ou blanche
- **Température :** -40°C jusqu'à +200°C
- **Certificat :** 2.1 2.2 3.1 MPI^b CE

Pour chaînes dia		C.M.U.	Longueur	Largeur intérieure	Longueur	Largeur extérieure	Largeur	Dia axe	Poids unitaire
mm	pouces	t	a mm	b mm	c mm	d mm	e mm	f mm	kg
6	7/32	1.12	99	23	120	42	7	7	0.49
8	5/16	2	112	30	140	50	9	8	0.77
13	1/2	5.4	178	49	208	79	15	16	2.85

INFO

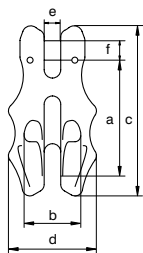


Green Pin® Griffes de raccourcissement GR100

Grade 100 griffe de raccourcissement



UGC



- **Matière :** acier allié, classe 100, trempé et revenu
- **Coefficient de sécurité :** 4 fois la C.M.U. = charge de rupture minimale
- **Finition :** peinture bleue
- **Température :** -40°C jusqu'à +200°C
- **Certificat :** 2.1 2.2 3.1 MPI^b

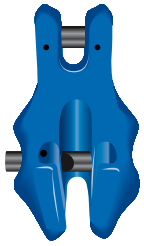
Pour chaînes dia		C.M.U.	Longueur	Largeur intérieure	Longueur	Largeur extérieure	Largeur	Dia axe	Poids unitaire
mm	pouces	t	a mm	b mm	c mm	d mm	e mm	f mm	kg
6	7/32	1.4	51	23	75	42	7	8	0.23
8	5/16	2.6	67	30	94	50	9	10	0.45
10	3/8	4	79	38	116	63	12	13	0.9
13	1/2	6.8	103	49	149	79	15	16	1.8
16	5/8	10.3	128	60	184	99	19	20	3.1
20	3/4	16	154	75	215	124	23	24	4



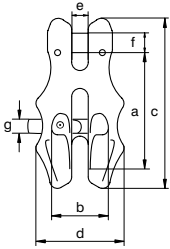
Green Pin® Griffe de raccourcissement avec verrou GR100

Grade 100 griffe de raccourcissement avec verrou

- Matière : acier allié, classe 100, trempé et revenu
- Coefficient de sécurité : 4 fois la C.M.U. = charge de rupture minimale
- Finition : peinture bleue
- Température : -40°C jusqu'à +200°C
- Certificat : 2.1 2.2 3.1 MPI[®]



UGCV



Pour chaînes dia		C.M.U.	Longueur	Largeur intérieure	Longueur	Largeur extérieure	Largeur	Dia axe	Dia axe	Poids unitaire
mm	pouces	t	a mm	b mm	c mm	d mm	e mm	f mm	g mm	kg
6	7/32	1.4	51	23	75	42	7	8	7	0.23
8	5/16	2.6	67	30	94	50	9	10	8	0.44
10	3/8	4	79	38	116	63	12	13	12	0.76
13	1/2	6.8	103	49	149	79	15	16	16	1.67
16	5/8	10.3	128	60	184	99	19	20	20	3.1
20	3/4	16	154	75	215	124	23	24	20	4



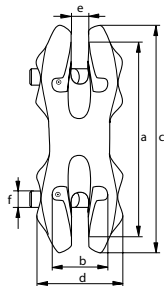
Green Pin® Griffe de raccourcissement double avec verrou GR100

Grade 100 griffe de raccourcissement double avec verrou

- Matière : acier allié, classe 100, trempé et revenu
- Coefficient de sécurité : 4 fois la C.M.U. = charge de rupture minimale
- Finition : peinture bleue
- Température : -40°C jusqu'à +200°C
- Certificat : 2.1 2.2 3.1 MPI[®]



UGDC



Pour chaînes dia		C.M.U.	Longueur	Largeur intérieure	Longueur	Largeur extérieure	Largeur	Dia axe	Poids unitaire
mm	pouces	t	a mm	b mm	c mm	d mm	e mm	f mm	kg
6	7/32	1.4	99	23	120	42	7	7	0.49
8	5/16	2.6	112	30	140	50	9	8	0.77
13	1/2	6.7	178	49	208	79	15	16	2.85