

GUARDACABOS



Aplicaciones

Se utilizan los guardacabos para proteger cables, estachas o cabos sintéticos. Disponibles en varios modelos y tamaños. Todos los guardacabos de este catálogo se pueden utilizar en combinación con los tipos de cables mencionados anteriormente.

Alcance

Van Beest ofrece una gama amplia de guardacabos, desde modelos nacionales hasta todo tipo de modelo disponible en el mercado.

Diseño

Los guardacabos pueden ser fabricados con diferentes tipos de acero, en frío, en caliente o fundido, dependiendo de su uso específico.

Acabado

El acabado suele ser sin bodytar, pintado, electro galvanizado o galvanizado en caliente.

Certificación

En la página de cada producto puede encontrarse información específica sobre la disponibilidad de certificados. Cuando realice un pedido, compruebe sus requisitos de certificados con Van Beest.

Instrucciones de uso

Los guardacabos deben ser inspeccionados regularmente según las normas de cada país. Esto es necesario porque los productos pueden estar afectados por desgaste, mal uso, o sobrecargas produciendo deformaciones o alteraciones de la estructura del acero.

Las dimensiones de los guardacabos tienen que adaptarse perfectamente al cable. El tamaño nominal del guardacabo es el diámetro del cable utilizado. Para cable de tamaños intermedios, hay que usar un guardacabo de un tamaño superior.

Antes de usarlo, compruebe que el guardacabo no tiene desperfectos, cantos vivos, fisuras u otras irregularidades que podrían dañar el cable y afectar su resistencia o función.

C

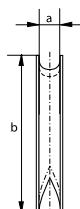
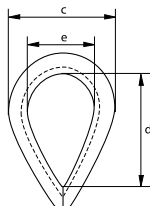
Guardacabos

Comercial standard

- **Material:** acero dulce
- **Acabado:** electrogalvanizado
- **Certificación:** 2.1



E-6110



diámetro cable	ancho ranura	longitud	ancho	longitud interior	ancho interior	peso cada 100 uds
mm	a mm	b mm	c mm	d mm	e mm	kg
3	3	24	18	15	10	0.4
4	4	25	19	16	11	0.5
5	5	31	22	22	16	0.8
6	6	37	29	26	19	1.4
8	8	51	38	34	24	2.8
9	9	57	42	38	29	3
10	10	64	44	42	32	4.8
11	11	70	51	48	35	7.5
12	12	76	57	51	38	8
14	14	82	60	57	40	10
16	16	89	64	60	42	15
18	18	102	69	67	45	22
20	20	115	79	76	51	25
22	22	127	89	83	54	32
24	24	140	102	88	64	46
26	26	152	105	102	68	66
28	28	165	115	110	73	77
30	30	178	121	115	79	80
32	32	203	133	140	93	130

C

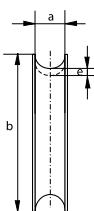
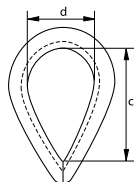
Guardacabos

De trabajos pesados

- **Material:** acero dulce
- **Acabado:** galvanizado en caliente
- **Certificación:** 2.1



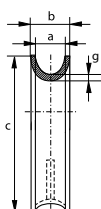
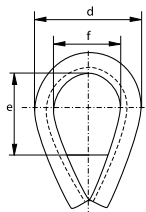
G-6120



diámetro cable	ancho ranura	longitud	longitud interior	ancho interior	espesor fondo	peso cada 100 uds
mm	a mm	b mm	c mm	d mm	e mm	kg
8	9	51	37	23	4	6
10	11	64	53	31	4	7
12	13	76	60	36	5	14
14	15	89	68	46	6	22
16	17	102	79	51	6	24
18	19	114	90	55	8	43
20	21	127	98	62	9	65
22	23	140	112	67	10	93
24	25	152	119	72	10	102
28	29	178	135	82	10.5	135
32	33	203	163	102	10.5	162
36	37	229	185	117	12	363
40	42	254	205	122	12	376
44	46	280	220	133	15	608
50	52	305	221	143	20	960
56	58	356	252	163	20	1400
64	67	407	286	185	20	1700



G-6128



Guardacabos

De trabajos pesados, fabricados con placa soldada

- **Material:** acero dulce
- **Acabado:** galvanizado en caliente fabricados con placa soldada
- **Certificación:** 2.1

ancho ranura	ancho total	longitud	ancho	longitud interior	ancho interior	espesor fondo	peso por unidad
a mm	b mm	c mm	d mm	e mm	f mm	g mm	kg
35	55	220	150	100	80	10	3.2
40	65	245	160	120	90	12	5.1
50	80	290	200	125	110	16	9.2
62	100	360	250	160	140	20	17.4
72	115	390	265	175	160	20	19.4
85	125	470	300	245	190	20	29
100	150	540	370	290	200	25	39
115	165	570	380	300	210	25	52

Para grillete

grupo	ancho ranura								
	a mm								
	35	40	50	62	72	85	100	115	
G-4161	17, 25	25	35, 42.5	55	85				
G-4163	17, 25	25	35, 42.5	55	85				
G-4151	17, 25	25	35, 42.5	55	85				
G-4153	17, 25	25	35, 42.5	55	85				
P-6036						120, 150	150, 200		
G-6038						120, 150	150, 200		
P-6033	30	30	40, 55	75	125	125			
G-5263	30, 40	40		85	120	150, 175	175		
G-5163	17, 25	25	35, 42.5	55	85				
P-6031						120, 150	150, 200		
G-4263	4.75 ~ 25	6.5 ~ 25	9.5 ~ 30	16 ~ 55	25 ~ 75	30 ~ 75	55, 75	75	
P-5363	17, 25	25	35, 42.5	55	85				
P-5365	17, 25	25	35, 42.5	55	85	120, 150	150, 200		
P-5367	17, 25	25	35, 42.5	55	85	120, 150	150		
G-4164	17, 25	25							
G-4154	17, 25	25							
G-4169	17								
G-4159	17								

C

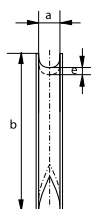
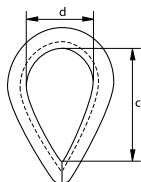
Guardacabos

Generalmente según DIN 6899 (B)

- **Material:** acero dulce
- **Norma:** generalmente según DIN 6899 (B)
- **Acabado:** guardacabos para diámetros de cable hasta e incluyendo 6 mm son electro galvanizados, otros diámetros son galvanizados en caliente
- **Certificación:** 2.1



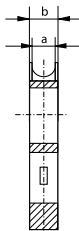
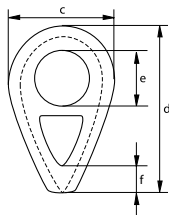
E-6131
G-6131



diámetro cable	ancho ranura	longitud	longitud interior	ancho interior	espesor fondo	peso cada 100 uds
mm	a mm	b mm	c mm	d mm	e mm	kg
2.5	3	22	19	12	1.6	0.6
3.5	4	26	21	13	1.6	0.8
4	5	32	23	14	1.9	1
5	6	38	25	16	2.4	2
6	7	44	28	18	2.4	2
7	8	51	32	20	2.8	2.7
9	10	57	38	24	3.1	4.1
11	12	64	45	28	3.3	6.9
13	13	70	48	30	3.3	7.2
13	14	76	51	32	3.7	10.2
15	16	83	58	36	3.8	16.4
16	17	89	61	38	4.7	19
17	18	95	64	40	4.7	20.3
18	20	102	72	45	5.7	27.3
20	22	114	80	50	5.7	30.8
22	24	127	90	56	6.5	44.8
24	26	140	99	62	6.8	59.2
26	28	152	112	70	8	72
28	30	165	120	75	8	104
30	32	178	128	80	8	115
32	34	203	152	95	8.5	153
34	36	216	160	100	8.5	176
36	38	229	176	110	8.5	176
38	40	241	184	115	10.5	292
40	42	254	192	120	10.5	320
42	45	305	240	150	10.5	364
47	50	360	265	160	12	535
57	60	380	275	170	12	790
63	65	420	300	180	13	830
72	75	460	350	200	15	1200
87	90	500	370	210	18	2600
97	100	550	380	220	20	3050



S-6134



Guardacabos

Según DIN 3091

- **Material:** acero fundido, (GTW 40)
- **Norma:** según DIN 3091
- **Acabado:** sin galvanizar
- **Certificación:** 2.1
- **Nota:** el diámetro (e) del cable de diámetro 72 mm es de 140 mm

diámetro cable	ancho ranura	ancho total	ancho	longitud	diámetro	longitud	peso cada 100 uds
mm	a mm	b mm	c mm	d mm	e mm	f mm	kg
8	9	15	40	66	14	-	18
10	11	17,5	50	82	18	-	32
12	13	20	60	98	21	-	52
14	16	23,5	70	114	25	-	80
16	18	26	80	130	28	16	90
18	20	28,5	90	145	31	18	121
20	22	31	100	161	35	20	161
22	24	33,5	110	177	38	22	211
24	26	36	120	193	41	24	271
26	29	39,5	130	209	44	26	355
28	31	42	140	224	47	28	420
32	35	47	160	256	53	32	630
36	40	53	180	288	59	36	884
40	44	58	200	320	65	40	1100
44	48	63	220	352	70	44	1500
48	53	69	240	384	76	48	2000
52	57	74	260	416	81	52	2500
56	62	80	280	448	86	56	3200
64	70	90	320	512	95	64	4600
72	79	101	360	576	140	72	6600

C

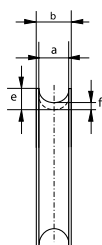
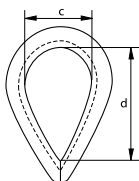
Guardacabos

Generalmente según DIN 3090



- **Material:** acero dulce
- **Norma:** generalmente según DIN 3090
- **Acabado:** en diámetros 4 y 6 mm. electrogalvanizado
otros diámetros galvanizado en caliente
- **Certificación:** 2.1

E-6135
G-6135



diámetro cable	ancho ranura	ancho total	ancho interior	longitud interior	espesor	espesor fondo	peso cada 100 uds
mm	a mm	b mm	c mm	d mm	e mm	f mm	kg
4	5	9	10	20	5.1	2.1	1.4
6	7	12	15	30	7.1	2.6	3
8	9	13	20	40	11	4	7.1
10	11	16	25	50	14	5	17
12	13	19	30	60	16	6	24
14	16	22	35	70	17	7	31
16	18	25	40	80	19	8	50
18	20	27	45	90	21	9	62
20	22	32	50	100	23	10	90
22	24	33	55	110	24	10	100
24	26	37	60	120	27	11	130
26	29	46	65	130	30	12	220
28	31	50	70	140	33	12	240
32	35	55	80	160	38	14	216
36	40	60	90	180	42	16	430
40	44	65	100	200	46	18	570
44	48	70	110	220	53	20	850
48	53	75	120	240	58	22	1120
52	57	80	130	260	64	25	1530
56	62	85	140	280	67	25	2148
60	66	90	150	300	70	25	2300
64	70	95	160	320	78	30	3500
68	75	100	170	340	81	30	3700
72	79	105	180	360	84	30	4100
76	84	115	190	380	87	30	4600
80	88	120	200	400	90	30	5400



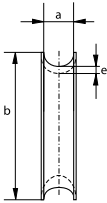
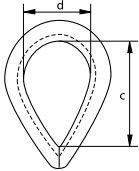
Guardacabos

Generalmente según EN 13411-1

- **Material:** acero dulce
- **Norma:** generalmente según EN 13411-1 anteriormente BS 464
- **Acabado:** galvanizado en caliente
- **Certificación:** 21



G-6170



diámetro cable		ancho ranura	longitud	longitud interior	ancho interior	espesor fondo	peso cada 100 uds
pulgada	mm	a mm	b mm	c mm	d mm	e mm	kg
3/16	5	5.5	44	28	19	3	3.5
1/4	7	6	48	30	20	3.5	2.8
5/16	8	8	54	33	22	4	5.7
3/8	10	10	64	38	25	4.8	8
7/16	11	13	73	41	29	4.8	14.2
1/2	13	14	80	44	32	5.6	18
9/16	15	15	80	44	32	5.6	18.9
5/8	16	17	98	59	41	7.9	22.4
11/16	17	19	108	67	44	7.9	39.7
3/4	19	20	124	73	51	9.5	45.6
13/16	21	21	124	73	51	9.5	62.4
7/8	22	23	133	83	57	9.5	61.5
15/16	24	25	146	92	64	10.3	106
1	25	27	162	108	70	10.3	97.3
1 1/8	28	29	178	111	76	12.7	151
1 1/4	32	33	197	133	95	12.7	204
1 3/8	35	38	229	152	105	15.9	318
1 1/2	38	41	254	165	114	17.5	363
1 5/8	42	46	254	165	114	17.5	499
1 3/4	45	51	286	178	127	25.4	556
1 7/8	47	60	318	191	133	28.6	-
2	50	64	330	203	140	28.6	-
2 1/8	54	64	330	203	140	28.6	-
2 1/4	57	67	356	216	146	30.2	-
2 1/2	65	70	413	241	159	31.8	-
2 3/4	70	86	502	273	203	41.3	-

C

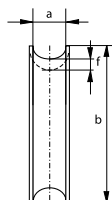
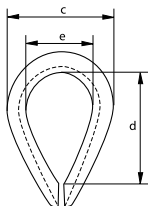
Guardacabos

Generalmente según US Fed. Spec. FF-T-276b tipo III

- **Material:** acero dulce
- **Norma:** generalmente según US Federal Specification FF-T-276b Tipo III y generalmente según EN 13411-1
- **Acabado:** galvanizado en caliente
- **Certificación:** 2.1



G-6142



diámetro cable	ancho ranura	longitud	ancho	longitud interior	ancho interior	espesor fondo	peso cada 100 uds
mm	a mm	b mm	c mm	d mm	e mm	f mm	kg
6	7	55.5	38	41	22	1.6	2.7
8	9	63.5	46	47.5	27	2	5.1
9	10	73	54	54	28.5	2.8	9.1
11	12	82.5	60	60	32	3.2	13.9
13	13.5	92	70	70	38	3.6	19.9
14	15	92	68	70	38	3.6	20.5
16	16.5	108	79	82.5	44.5	4	29.8
19	20	127	97	95	51	5.5	60.8
22	24	140	108	108	57	5.5	80.4
25	27	156	125	114	63.5	6.3	109
28 - 32	30	178	149	130	73	6.3	147
32 - 35	33	205	173	159	89	12.7	366
35 - 38	36.5	229	181	165	89	12.7	478
41	43.5	286	206	203	102	12.7	731
45	47	310	216	229	114	12.7	778
48 - 51	50	384	264	305	152	12.7	1150
57	59.5	435	302	356	178	12.7	1935
64	66	464	311	378	178	19	2640
76	78.5	514	356	419	200	19	3850

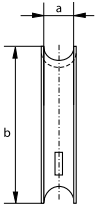
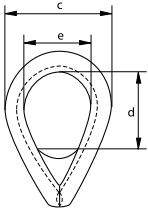
En pulgadas

diámetro cable	ancho ranura	longitud	ancho	longitud interior	ancho interior	espesor fondo	peso cada 100 uds
pulgada	a pulgada	b pulgada	c pulgada	d pulgada	e pulgada	f pulgada	lbs
1/4	9/32	2 3/16	1 1/2	1 5/8	7/8	1/16	5.9
5/16	11/32	2 1/2	1 13/16	1 7/8	1 1/16	5/64	11.2
3/8	13/32	2 7/8	2 1/8	2 1/8	1 1/8	7/64	20.1
7/16	15/32	3 1/4	2 3/8	2 3/8	1 1/4	1/8	30.6
1/2	17/32	3 5/8	2 3/4	2 3/4	1 1/2	9/64	43.9
9/16	19/32	3 5/8	2 11/16	2 3/4	1 1/2	9/64	45.2
5/8	21/32	4 1/4	3 1/8	3 1/4	1 3/4	5/32	65.7
3/4	25/32	5	3 13/16	3 3/4	2	7/32	134
7/8	15/16	5 1/2	4 1/4	4 1/4	2 1/4	7/32	177
1	1 1/16	6 1/8	4 15/16	4 1/2	2 1/2	1/4	241
1 1/8 - 1 1/4	1 3/16	7	5 7/8	5 1/8	2 7/8	1/4	324
1 1/4 - 1 3/8	1 5/16	8 1/16	6 13/16	6 1/4	3 1/2	1/2	807
1 3/8 - 1 1/2	1 7/16	9	7 1/8	6 1/2	3 1/2	1/2	1054
1 5/8	1 23/32	11 1/4	8 1/8	8	4	1/2	1612
1 3/4	1 27/32	12 3/16	8 1/2	9	4 1/2	1/2	1715
1 7/8 - 2	1 31/32	15 1/8	10 3/8	12	6	1/2	2535
2 1/4	2 11/32	17 1/8	11 7/8	14	7	1/2	4266
2 1/2	2 19/32	18 1/4	12 1/4	14 7/8	7	3/4	5820
3	3 3/32	20 1/4	14	16 1/2	7 7/8	3/4	8488

C



G-6151



Guardacabos

“Pennant line”

- **Material:** acero dulce
- **Acabado:** galvanizado en caliente fabricados con placa soldada
- **Certificación:** 2.1

diámetro cable	ancho ranura	longitud	ancho	longitud interior	ancho interior	peso por unidad
mm	a mm	b mm	c mm	d mm	e mm	kg
16	17	102	75	50	50	0.4
18	19	114	85	50	53	0.5
20	21	127	100	60	60	0.8
22	23	140	110	60	65	0.9
24	25	152	115	70	70	1
28	30	178	135	75	80	1.7
30	33	203	155	80	100	2.5
36	38	229	175	110	115	4
40	41	254	190	120	120	4.5
44	46	279	210	120	130	7
50	52	305	225	140	140	8.3
56	60	356	240	150	150	12.5
64	70	432	290	185	180	19.5
76	81	483	320	225	220	29
82	92	559	375	280	240	35
90	105	610	410	280	250	42
120	120	660	450	280	280	58

C

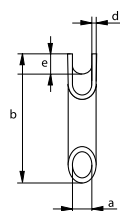
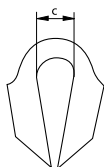
Guardacabos

Tubulares

- Material: acero dulce
- Acabado: pintado
- Certificación: 2.1



P-6190



diámetro cable	diámetro	longitud	ancho interior	espesor	altura	peso por unidad
mm	a mm	b mm	c mm	d mm	e mm	kg
10	12	90	23	4	8	0.23
12	15	105	27	5	10	0.4
14	17	115	27	5	10	0.5
16	19	120	32	5	12	0.6
18	22	140	35	5	15	0.75
22	25	180	45	6	16	1.4
24	28	180	45	7	16	1.75
26	30	195	47	7	18	2
32	35	215	60	7	22	2.5
36	40	212	70	9	36	3
38	45	260	70	7	27	3.5
44	50	280	75	7	28	4.2

C

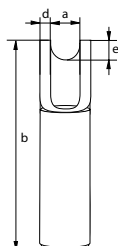
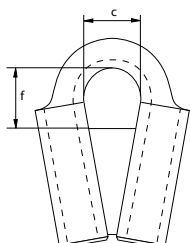
Guardacabos

Tubulares pesados

- Material: acero dulce
- Acabado: pintado
- Certificación: 2.1



P-6195



diámetro cable	ancho ranura	longitud	ancho interior	espesor	altura	longitud interior	peso por unidad
mm	a mm	b mm	c mm	d mm	e mm	f mm	kg
10	12	84	23	4	8	24	0.26
12	15	95	27	5	10	31	0.42
14	17	100	27	5	10	38	0.48
16	19	112	32	5	12	46	0.61
18	22	125	35	5	15	47	0.95
22	25	150	45	6	16	61	1.33
24	28	157	45	7	16	56	1.67
26	30	170	47	7	18	68	1.96
32	35	190	60	7	22	73	2.43
36	40	212	70	9	26	80	4.32
38	45	228	70	7	27	94	3.67