

# PRODUCTOS DE ACERO INOXIDABLE



## Aplicaciones

Se recomienda el uso de productos de acero inoxidable donde la corrosión pueda causar problemas.

## Alcance

Green Pin® ofrece una amplia gama de productos de acero inoxidable como grilletes, cadenas, horquillas, guardacabos, sujetacables, cáncamos, tensores etc. Con la amplia gama de productos de acero inoxidable en el surtido Green Pin®, puede ensamblarse una eslinga completa desde la anilla maestra superior hasta los ganchos. Van Beest ofrece una amplia gama de otros productos de acero inoxidable para complementar el surtido de Green Pin®.

## Diseño

Todos los elementos de acero inoxidable suministrados por Green Pin® están fabricados de acero inoxidable de calidad AISI 316 o 316L, a excepción de los grupos de productos R-7856, R-7850, R-7852 y R-7854 que se fabrican de AISI 304. La mayoría de los elementos de acero inoxidable tienen un equivalente en acero de calidad normal. Consulte los capítulos relevantes en este catálogo para detalles sobre un producto específico.

La mayoría de componentes de acero inoxidable llevan generalmente las siguientes marcas:

- símbolo del fabricante - GP
- diámetro de cadena en mm y/o pulgadas - por ejemplo: 13 y/o 1/2"
- código de trazabilidad - por ejemplo: HA
- grado de acero - 5
- código de elemento - por ejemplo: MJI
- origen - por ejemplo: Francia

## Acabado

Todos los productos de acero inoxidable son pulidos.

## Instrucciones de uso

Consulte los anteriores capítulos de productos en este catálogo para más detalles sobre el uso de elementos específicos. En general, los elementos deben inspeccionarse antes del uso para asegurarse de que:

- todos los marcados sean legibles;
- los elementos no estén torcidos o excesivamente desgastados;
- el pasador, la tuerca, la chaveta y los demás sistemas de bloqueo no puedan vibrar fuera de su posición;
- el elemento no tenga fisuras, hendiduras ni grietas.

Además:

- nunca modifique, repare o reforme un componente mecanizando, soldando, calentando o doblándolo, ya que puede afectar su fuerza;
- asegúrese de seleccionar elementos con la carga máxima de trabajo correcta. Para más detalles, consulte la norma EN818 para eslingas de cadena;
- asegúrese de que todas las anillas maestras y los demás elementos de la eslinga sean de acero inoxidable apto para fines de elevación;
- los elementos deben utilizarse únicamente para elevación en línea;
- los elementos no deben tratarse térmicamente ya que esto puede afectar su carga máxima de trabajo.

Los productos de acero inoxidable deben inspeccionarse regularmente según las normas de seguridad vigentes en el país de uso. Esto es necesario porque los productos pueden ser afectados por desgaste, mal uso o sobrecargas produciendo deformaciones o alteraciones de la estructura del material. La inspección debe de efectuarse como mínimo cada seis meses o incluso con mayor frecuencia cuando los productos se utilicen en condiciones de trabajo muy extremas.

### Tabla de resistencia a la corrosión para acero inoxidable AISI 316L

Esta tabla se muestra solo a modo informativo. El material deberá probarse siempre según las condiciones específicas.

Aceite mineral	S
Ácido acético <20%	S
Ácido cítrico <10%	S
Ácido clorhídrico (cualquier concentración)	U
Ácido nítrico <10%	S
Ácido sulfhídrico 100%	S
Amoniaco (100%)	S
Benceno	S
Cianuro de hidrógeno 100%	L
Cloruro de amonio <1%	S
Cloruro de zinc <10%	S
Cloruro sódico <5%	S

Etanol	S
Gasolina	S
Hipoclorito de calcio (100%)	U
Hipoclorito sódico <20%	L
Nitrato de amonio 10% - 50%	S
Nitrato sódico 10% - 40%	S
Peróxido de hidrógeno <35%	S
Sulfato de amonio <10%	L
Sulfato de cobre <10%	S
Sulfato de zinc <10%	S
Sulfato potásico <10%	S
Sulfato sódico <10%	S

#### Abreviaturas utilizadas

S = resistencia satisfactoria; sin o con muy poca corrosión

L = resistencia limitada; se debe limitar el tiempo de exposición, puede producirse algo de corrosión

U = resistencia no satisfactoria; no adecuado para su uso



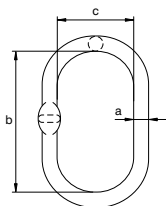
## Green Pin® Anilla maestra S/S-GR5

### Grado 5 acero inoxidable anilla maestra

- **Material:** AISI 316L, grado 5
- **Factor de seguridad:** CMR = 4 x CMT
- **Acabado:** pulido
- **Rango de temperatura:** -40°C hasta +200°C
- **Certificación:** 2.1 2.2 3.1 MTC®



MSI



diámetro a mm	diámetro cadena 1 ramal mm	diámetro cadena 2 ramales		carga máxima de trabajo t	longitud interior b mm	ancho interior c mm	espesor d mm	peso por unidad kg
		$\beta \leq 45^\circ$ mm	$\beta \leq 60^\circ$ mm					
13	6	6	6	1	110	60	6	0.34
16	8	6	8	1.25	110	60	6	0.53
18	10	8	10	2	135	75	8	0.82
22	13	10	13	3.2	160	90	10	1.45
26	16	13	16	5	180	100	13	2.29

En pulgadas

diámetro a pulgada	diámetro cadena 1 ramal pulgada	diámetro cadena 2 ramales		carga máxima de trabajo t	longitud interior b pulgada	ancho interior c pulgada	espesor d pulgada	peso por unidad lbs
		$\beta \leq 45^\circ$ pulgada	$\beta \leq 60^\circ$ pulgada					
1/2	7/32	7/32	7/32	1	4 11/32	2 3/8	1/4	0.75
5/8	5/16	7/32	5/16	1.25	4 11/32	2 3/8	1/4	1.17
23/32	3/8	5/16	3/8	2	5 5/16	2 15/16	5/16	1.81
7/8	1/2	3/8	1/2	3.2	6 5/16	3 3/4	13/32	3.20
1 1/32	5/8	1/2	5/8	5	7 3/32	3 15/16	9/16	5.05

## Green Pin® Anilla triple S/S-GR5

### Grado 5 acero inoxidable anilla triple

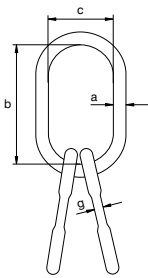
- **Material:** AISI 316L, grado 5
- **Factor de seguridad:** CMR = 4 x CMT
- **Acabado:** pulido
- **Rango de temperatura:** -40°C hasta +200°C
- **Certificación:** 2.1 2.2 3.1 MTC<sup>b</sup>



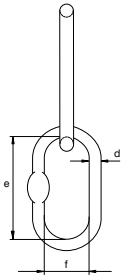
MTSI

diámetro	diámetro cadena 2 ramales		carga máxima de trabajo	longitud interior	ancho interior	diámetro	longitud interior	ancho interior	espesor	peso por unidad
a mm	$\beta \leq 45^\circ$ mm	$\beta \leq 60^\circ$ mm	t	b mm	c mm	d mm	e mm	f mm	g mm	kg
18	6	6	1.6	135	75	13	54	25	6	1.17
22	8	8	2.65	160	90	16	70	34	8	2.17
26	10	10	4.25	180	100	18	85	40	8	3.34
32	13	13	6.7	200	110	22	115	50	13	5.99

En pulgadas



diámetro	diámetro cadena 2 ramales		carga máxima de trabajo	longitud interior	ancho interior	diámetro	longitud interior	ancho interior	espesor	peso por unidad
a pulgada	$\beta \leq 45^\circ$ pulgada	$\beta \leq 60^\circ$ pulgada	t	b pulgada	c pulgada	d pulgada	e pulgada	f pulgada	g pulgada	lbs
$\frac{23}{32}$	$\frac{7}{32}$	$\frac{7}{32}$	1.6	$5 \frac{5}{16}$	$2 \frac{15}{16}$	$\frac{1}{2}$	$2 \frac{1}{8}$	$\frac{31}{32}$	$\frac{1}{4}$	2.58
$\frac{7}{8}$	$\frac{5}{16}$	$\frac{5}{16}$	2.65	$6 \frac{5}{16}$	$3 \frac{17}{32}$	$\frac{5}{8}$	$2 \frac{3}{4}$	$1 \frac{11}{32}$	$\frac{5}{16}$	4.78
$1 \frac{1}{32}$	$\frac{3}{8}$	$\frac{3}{8}$	4.25	$7 \frac{3}{32}$	$3 \frac{15}{16}$	$\frac{23}{32}$	$3 \frac{11}{32}$	$1 \frac{9}{16}$	$\frac{5}{16}$	7.36
$1 \frac{1}{4}$	$\frac{1}{2}$	$\frac{1}{2}$	6.7	$7 \frac{7}{8}$	$4 \frac{11}{32}$	$\frac{7}{8}$	$4 \frac{17}{32}$	$1 \frac{31}{32}$	$\frac{1}{2}$	13.2







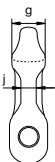
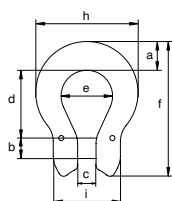
## Green Pin® Conector abierto tipo omega S/S-GR5

### Grado 5 acero inoxidable conector abierto tipo omega

- **Material:** AISI 316L, grado 5
- **Factor de seguridad:** CMR = 4 x CMT
- **Acabado:** pulido
- **Rango de temperatura:** -40°C hasta +200°C
- **Certificación:** 2.1 2.2 3.1



COI



para diámetro de cadena		carga máxima de trabajo	ancho	diámetro pasador	ancho	longitud interior	ancho arco	longitud exterior	espesor	ancho exterior	ancho exterior	espesor	peso por unidad
mm	pulgada	t	a mm	b mm	c mm	d mm	e mm	f mm	g mm	h mm	i mm	j mm	kg
5	<sup>3</sup> / <sub>16</sub>	0.5	14	6	7	26	20	53	13	41	28	6	0.07
6	<sup>7</sup> / <sub>32</sub>	0.7	14	8	7	25	20	53	13	41	28	6	0.07
7 - 8	<sup>1</sup> / <sub>4</sub> - <sup>5</sup> / <sub>16</sub>	1.2	20	9	9	34	24	71	16	55	32	8	0.18
10	<sup>3</sup> / <sub>8</sub>	1.6	19	13	12	40	31	82	17	63	42	11	0.28
13	<sup>1</sup> / <sub>2</sub>	2.7	25	16	15	51	40	106	20	84	54	14	0.64



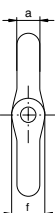
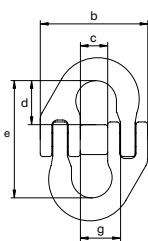
## Green Pin® Malla de conexión S/S-GR5

### Grado 5 acero inoxidable malla de conexión

- **Material:** AISI 316L, grado 5
- **Factor de seguridad:** CMR = 4 x CMT
- **Acabado:** pulido
- **Rango de temperatura:** -40°C hasta +200°C
- **Certificación:** 2.1 2.2 3.1



MJJ



para diámetro de cadena		carga máxima de trabajo	diámetro	ancho exterior	ancho interior	longitud interior	longitud interior	diámetro ojo	ancho interior	peso por unidad
mm	pulgada	t	a mm	b mm	c mm	d mm	e mm	f mm	g mm	kg
6	<sup>7</sup> / <sub>32</sub>	0.7	8	42	11	20	52	11	15	0.09
7 - 8	<sup>1</sup> / <sub>4</sub> - <sup>5</sup> / <sub>16</sub>	1.2	9	53	14	20	55	13	19	0.16
10	<sup>3</sup> / <sub>8</sub>	1.6	10	66	18	23	64	18	23	0.28
13	<sup>1</sup> / <sub>2</sub>	2.7	14	83	21	32	85	24	28	0.64

INFO



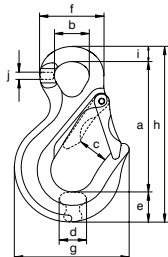
## Green Pin® Gancho conexión tipo ojal con gatillo E S/S-GR5

### Grado 5 acero inoxidable gancho conexión tipo ojal con gatillo

- **Material:** AISI 316L, grado 5
- **Factor de seguridad:** CMR = 4 x CMT
- **Acabado:** pulido
- **Rango de temperatura:** -40°C hasta +200°C
- **Certificación:** 2.1 2.2 3.1 MPI<sup>®</sup>



CSOI



para diámetro de cadena		carga máxima de trabajo	longitud	diámetro ojo interior	ancho abertura	espesor	ancho	diámetro exterior ojo	ancho exterior	longitud	ancho	espesor	peso por unidad
mm	pulgada	t	a mm	b mm	c mm	d mm	e mm	f mm	g mm	h mm	i mm	j mm	kg
6	7/32	0.7	84	23	26	15	20	43	72	114	10	6	0.28
7 - 8	1/4 - 5/16	1.2	103	26	30	20	24	51	87	139	12	8	0.56
10	3/8	1.6	128	35	33	24	29	65	106	172	15	10	1.09
13	1/2	2.7	152	41	37	32	39	77	133	209	18	12	1.98



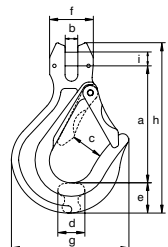
## Green Pin® Gancho conexión con gatillo forjado CL S/S-GR5

### Grado 5 acero inoxidable gancho conexión directa con gatillo forjado

- **Material:** AISI 316L, grado 5
- **Factor de seguridad:** CMR = 4 x CMT
- **Acabado:** pulido
- **Rango de temperatura:** -40°C hasta +200°C
- **Certificación:** 2.1 2.2 3.1 MPI<sup>®</sup>



CSCI



para diámetro de cadena		carga máxima de trabajo	longitud	ancho	ancho abertura	espesor	ancho	ancho exterior	ancho exterior	longitud	diámetro pasador	peso por unidad
mm	pulgada	t	a mm	b mm	c mm	d mm	e mm	f mm	g mm	h mm	i mm	kg
5	3/16	0.5	76	7	26	15	20	28	72	108	6	0.29
6	7/32	0.7	75	7	26	15	20	28	72	108	8	0.29
7 - 8	1/4 - 5/16	1.2	95	9	30	20	24	32	87	136	9	0.58
10	3/8	1.6	113	12	33	24	29	42	106	164	13	1.1
13	1/2	2.7	138	15	37	32	39	54	133	208	16	1.86

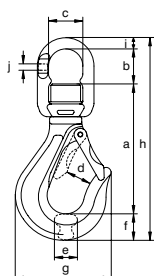


## Green Pin® Gancho giratorio con conexión SE S/S-GR5

### Grado 5 acero inoxidable gancho giratorio con conexión



CSEI



- **Material:** AISI 316L, grado 5
- **Factor de seguridad:** CMR = 4 x CMT
- **Acabado:** pulido
- **Rango de temperatura:** -40°C hasta +200°C
- **Certificación:** 2.1 2.2 3.1 MPI<sup>b</sup>
- **Nota:** equipado con un anillo de acero inoxidable

para diámetro de cadena		carga máxima de trabajo	longitud	longitud interior	ancho interior	ancho abertura	espesor	ancho	ancho exterior	longitud exterior	diámetro	espesor	peso por unidad
mm	pulgada	t	a mm	b mm	c mm	d mm	e mm	f mm	g mm	h mm	i mm	j mm	kg
6	7/32	0.7	100	33	32	26	15	20	72	164	12	6	0.55
7 - 8	1/4 - 5/16	1.2	126	40	37	30	20	24	87	200	14	8	1
10	3/8	1.6	159	47	47	33	24	29	106	250	16	11	1.9
13	1/2	2.7	189	59	58	37	32	39	133	307	21	14	3.42

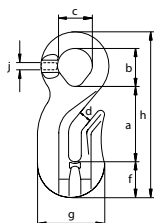


## Green Pin® Gancho acortador conexión E S/S-GR5

### Grado 5 acero inoxidable gancho acortador conexión tipo ojal

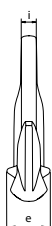


CROI



- **Material:** AISI 316L, grado 5
- **Factor de seguridad:** CMR = 4 x CMT
- **Acabado:** pulido
- **Rango de temperatura:** -40°C hasta +200°C
- **Certificación:** 2.1 2.2 3.1 MPI<sup>b</sup>

para diámetro de cadena		carga máxima de trabajo	longitud	longitud interior ojo	ancho interior ojo	abertura	espesor	ancho	ancho exterior	longitud	ancho	espesor	peso por unidad
mm	pulgada	t	a mm	b mm	c mm	d mm	e mm	f mm	g mm	h mm	i mm	j mm	kg
6	7/32	0.7	41	24	23	8	24	20	42	94	9	6	0.25
7 - 8	1/4 - 5/16	1.2	53	27	26	10	33	23	53	115	10	8	0.32
10	3/8	1.6	65	38	36	12	40	29	66	146	14	10	0.53
13	1/2	2.7	83	42	41	15	56	40	88	183	16	12	1.96





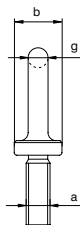
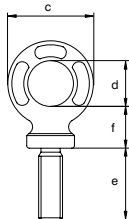
## Green Pin® Cáncamo macho S/S-GR5

### Grado 5 acero inoxidable cáncamo macho

- **Material:** AISI 316L, grado 5
- **Factor de seguridad:** CMR = 5 x CMT
- **Acabado:** pulido
- **Rango de temperatura:** -40°C hasta +200°C
- **Certificación:** 2.1 2.2 3.1 MPI<sup>®</sup> CE



ALI



carga máxima de trabajo	diámetro rosca	diámetro de la base	diámetro exterior ojo	diámetro interior ojo	longitud	espesor base	diámetro	peso por unidad
t	a mm	b mm	c mm	d mm	e mm	f mm	g mm	kg
0.12	M6 x 1.00	20	34	20	20	17	7	0.05
0.2	M8 x 1.25	20	34	20	24	17	7	0.05
0.4	M10 x 1.50	20	38	22	30	19	8	0.08
0.6	M12 x 1.75	25	47	27	36	23	10	0.14
0.8	M14 x 2.00	30	57	30	40	27	14	0.26
1	M16 x 2.00	36	63	35	53	31	14	0.37
1.5	M18 x 2.50	36	63	35	53	31	14	0.49
2	M20 x 2.50	40	72	40	58	34	16	0.55
2.5	M22 x 2.50	42	82	45	64	38	19	0.78
3	M24 x 3.00	55	95	55	84	40	20	1.12



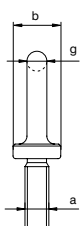
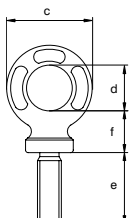
## Green Pin® Cáncamo macho según DIN580 S/S-GR5

### Grado 5 acero inoxidable cáncamo macho según DIN580

- **Material:** AISI 316L, grado 5
- **Factor de seguridad:** CMR = 5 x CMT
- **Acabado:** pulido
- **Rango de temperatura:** -40°C hasta +200°C
- **Certificación:** 2.1 2.2 3.1 MPI<sup>®</sup> CE



ALDINI



carga máxima de trabajo	diámetro rosca	diámetro de la base	diámetro exterior ojo	diámetro interior ojo	longitud	espesor base	diámetro	peso por unidad
t	a mm	b mm	c mm	d mm	e mm	f mm	g mm	kg
0.2	M8 x 1.25	20	34	20	13	17	7	0.05
0.4	M10 x 1.50	20	38	22	17	19	8	0.08
0.6	M12 x 1.75	25	47	27	21	23	10	0.14
0.8	M14 x 2.00	30	57	30	27	27	14	0.26
1	M16 x 2.00	36	63	35	27	31	14	0.37
1.5	M18 x 2.50	36	63	35	30	31	14	0.49
2	M20 x 2.50	40	72	40	30	34	16	0.55
2.5	M22 x 2.50	42	82	45	36	38	19	0.78
3	M24 x 3.00	55	95	55	36	40	20	1.12

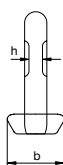
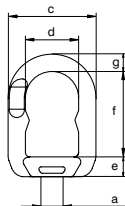


## Green Pin® Cáncamo hembra S/S-GR5

### Grado 5 acero inoxidable cáncamo hembra



ELI



- **Material:** AISI 316L, grado 5
- **Factor de seguridad:** CMR = 5 x CMT
- **Acabado:** pulido
- **Rango de temperatura:** -40°C hasta +200°C
- **Certificación:** 2.1 2.2 3.1 MPI<sup>b</sup> CE

carga máxima de trabajo	diámetro rosca	diámetro de la base	ancho	ancho interior	espesor base	longitud interior	diámetro	espesor	peso por unidad
t	a mm	b mm	c mm	d mm	e mm	f mm	g mm	h mm	kg
0.12	M6 x 1.00	31	51	30	14	44	11	6	0.15
0.2	M8 x 1.25	31	51	30	14	44	11	6	0.15
0.4	M10 x 1.50	31	51	30	14	44	11	6	0.15
0.6	M12 x 1.75	39	56	32	15	48	12	6	0.23
0.8	M14 x 2.00	39	56	32	15	48	12	6	0.23
1	M16 x 2.00	44	65	37	17	60	14	8	0.37
1.5	M18 x 2.50	44	65	37	17	60	14	8	0.37
2	M20 x 2.50	44	65	37	17	60	14	8	0.37
2.5	M22 x 2.50	52	79	48	21	75	16	11	0.63
3	M24 x 3.00	52	79	48	21	75	16	11	0.63
3.5	M27 x 3.00	52	79	48	21	75	16	11	0.63

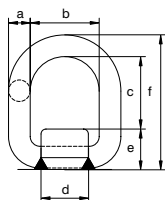


## Green Pin® Anilla soldable S/S-GR5

### Grado 5 acero inoxidable anilla soldable



PASI



- **Material:** AISI 316, grado 5
- **Factor de seguridad:** CMR = 4 x CMT
- **Acabado:** pulido
- **Rango de temperatura:** -40°C hasta +200°C
- **Certificación:** 2.1 2.2 3.1 CE
- **Nota:** con respecto a la selección del material de soldadura, respeto a "parent y PASI" materiales, consulte EN 3581 para soldadura electrica y EN ISO 14343 para soldadura de cuña

carga máxima de trabajo	diámetro	ancho interior	longitud interior	longitud base	altura de base	longitud	peso por unidad
t	a mm	b mm	c mm	d mm	e mm	f mm	kg
0.75	13	40	42	35	28	83	0.4
1.25	18	45	48	42	33	99	0.8
3.2	22	55	57	49	42	121	1.4
5	26	70	67	64	50	143	2.5

INFO



## Green Pin® Placa de ID S/S-GR5

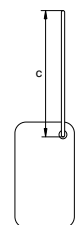
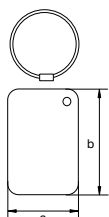
Grado 5 acero inoxidable placa de identificación

- **Material:** AISI 316, grado 5
- **Acabado:** pulido
- **Certificación:** 2.1



TAGI

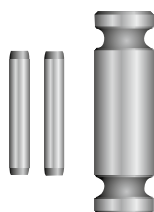
ancho	longitud	longitud	peso por unidad
a mm	b mm	c mm	kg
50	80	305	0.07



## Green Pin® Conexión directa kit de repuesto S/S-GR5

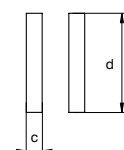
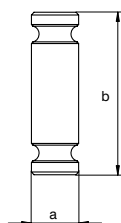
Grado 5 acero inoxidable repuesto para accesorios conexión directa

- **Material:** AISI 316L, grado 5
- **Acabado:** pulido
- **Rango de temperatura:** -40°C hasta +200°C
- **Certificación:** 2.1 3.1



ACI

número de pieza	diámetro pasador	longitud pasador	diámetro pasador	longitud pasador	peso por unidad
	a mm	b mm	c mm	d mm	kg
GPAC5I	6	28	3	14	0.01
GPAC6I	8	28	3	14	0.01
GPAC7/8I	9	32	3	22	0.02
GPAC10I	13	41	4	24	0.04
GPAC13I	16	53	4	32	0.08



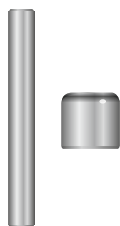
número de pieza	para accesorio	
	COI	CSCI
GPAC5I	GPCO5I	GPCSC5I
GPAC6I	GPCO6I	GPCSC6I
GPAC7/8I	GPCO7/8I	GPCSC7/8I
GPAC10I	GPCO10I	GPCSC10I
GPAC13I	GPCO13I	GPCSC13I



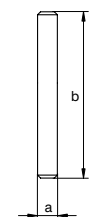
## Green Pin® Malla de conexión kit de repuesto S/S-GR5

### Grado 5 acero inoxidable repuesto para malla de conexión

- **Material:** AISI 316L, grado 5
- **Acabado:** pulido
- **Rango de temperatura:** -40°C hasta +200°C
- **Certificación:** 2.1 3.1



RMJI



número de pieza	diámetro pasador	longitud pasador	diámetro	ancho	peso por unidad
	a mm	b mm	c mm	d mm	kg
GPRMJ6I	5	43	11	10	0.01
GPRMJ7/8I	6	54	13	14	0.02
GPRMJ10I	8	66	15	18	0.02
GPRMJ13I	10	84	20	21	0.08

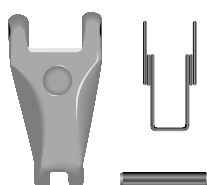
número de pieza	para accesorio
	MJI
GPRMJ6I	GPMJ6I
GPRMJ7/8I	GPMJ7/8I
GPRMJ10I	GPMJ10I
GPRMJ13I	GPMJ13I



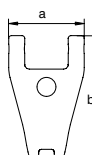
## Green Pin® Repuesto gatillo gancho convencional S/S-GR5

### Grado 5 acero inoxidable repuesto gatillo gancho convencional

- **Material:** AISI 316L, grado 5
- **Acabado:** pulido
- **Rango de temperatura:** -40°C hasta +200°C
- **Certificación:** 2.1



LF1



número de pieza	ancho	longitud	diámetro pasador	longitud pasador	peso por unidad
	a mm	b mm	c mm	d mm	kg
LF01	24	44	4	24	0.04
LF11	31	59	5	30	0.05
LF21	41	65	5	40	0.1
LF31	41	79	6	40	0.2

número de pieza	para accesorio		
	C5OI	C5CI	C5EI
LF01	GPCSO6I	GPCSC5I	GPCSE6I
LF11	GPCSO7/8I	GPCSC7/8I	GPCSE7/8I
LF21	GPCSO10I	GPCSC10I	GPCSE10I
LF31	GPCSO13I	GPCSC13I	GPCSE13I

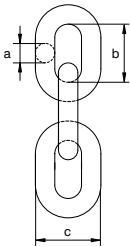
## Green Pin® Cadena de elevación S/S-GR5

### Grado 5 acero inoxidable cadena de elevación

- **Material:** AISI 316L, grado 5
- **Factor de seguridad:** CMR = 4 x CMT
- **Acabado:** pulido
- **Rango de temperatura:** -40°C hasta +200°C
- **Certificación:** 2.1 2.2 3.1 MTC<sup>b</sup>



CHAINI



diámetro		carga máxima de trabajo t	longitud interior b	ancho exterior c	enlaces por metro	longitud por tambor m	peso por metro kg
a mm	pulgada		mm	mm			
6	7/32	0.7	18	21	55.56	100	0.78
8	5/16	1.2	24	29	41.67	100	1.3
10	3/8	1.6	30	34	33.33	100	2.14
13	1/2	2.7	39	45	25.64	100	3.64

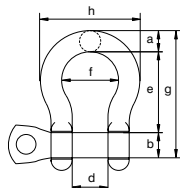


C

## Grilletes lira de cabeza pasador, acero inoxidable



MLVI



- **Material:** AISI 316, grado 5
- **Factor de seguridad:** CMR = 5 x CMT
- **Acabado:** pulido
- **Rango de temperatura:** -40°C hasta +200°C
- **Certificación:** 2.1 2.2 3.1 CE
- **Nota:** marcado con CMT y CE

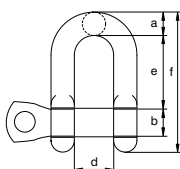
carga máxima de trabajo	diámetro del arco	diámetro pasador	diámetro ojo	ancho interior	longitud interior	ancho arco	longitud	ancho	peso por unidad
t	a mm	b mm	c mm	d mm	e mm	f mm	g mm	h mm	kg
0.4	8	8	16	16	32	25	56	41	0.06
0.6	10	10	19	20	40	28	67	48	0.12
0.9	12	12	24	25	48	36	79	59	0.2
1.5	13	16	31	24	52	35	87	60	0.32
2.5	16	20	38	28	64	42	108	71	0.58
3	19	22	44	32	72	50	125	87	0.96
4	22	25	50	37	74	60	145	101	1.46
6	25	30	57	40	94	67	157	115	2.09

C

## Grilletes rectos de cabeza pasador, acero inoxidable



MDVI



- **Material:** AISI 316, grado 5
- **Factor de seguridad:** CMR = 5 x CMT
- **Acabado:** pulido
- **Rango de temperatura:** -40°C hasta +200°C
- **Certificación:** 2.1 2.2 3.1 CE
- **Nota:** marcado con CMT y CE

carga máxima de trabajo	diámetro del arco	diámetro pasador	diámetro ojo	ancho interior	longitud interior	longitud	peso por unidad
t	a mm	b mm	c mm	d mm	e mm	f mm	kg
0.4	8	8	16	16	32	52	0.06
0.6	10	10	19	20	40	64	0.11
0.9	12	12	24	25	48	78	0.19
1.5	13	16	31	24	52	90	0.3
2.5	16	20	38	28	64	110	0.57
3	19	22	44	32	72	124	0.9
4	22	25	50	37	74	134	1.33
6	25	30	57	40	94	162	1.98

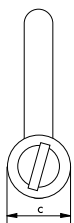
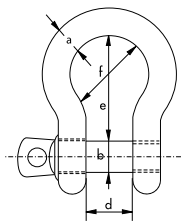
C

## Grilletes, tipo lira de cabeza pasador

### Tipo lira de cabeza pasador



R-7825



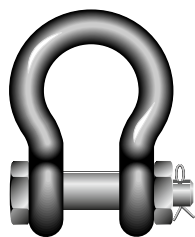
- **Material:** AISI 316
- **Factor de seguridad:** CMR = 6 x CMT
- **Norma:** generalmente según DIN 82103
- **Acabado:** pulido
- **Certificación:** 2.1 2.2 3.1 CE
- **Nota:** marcado con CMT, CE y el símbolo de identificación del fabricante (VBS), excepto en tamaño 4 mm. ya que es demasiado pequeño

carga máxima de trabajo	diámetro del arco	diámetro pasador	diámetro ojo	ancho interior	longitud interior	ancho arco	peso cada 100 uds
t	a mm	b mm	c mm	d mm	e mm	f mm	kg
-	4	4	8	8	16	12	1.2
0.12	5	5	10	10	20	15	1.8
0.15	6	6	12	12	24	18	2.7
0.3	8	8	16	16	32	24	6.3
0.4	10	10	20	20	40	30	12.3
0.6	12	12	24	24	48	36	20.5
1	16	16	32	32	64	48	48
1.5	20	20	40	40	80	60	97
2	22	22	44	44	88	66	146
3	25	25	50	50	100	75	211
3.6	28	28	54	56	116	86	285

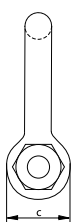
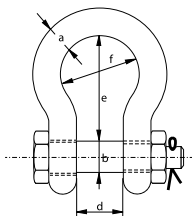
C

## Grilletes, tipo lira con pasador y tuerca de seguridad

### Tipo lira con pasador y tuerca de seguridad



R-7827



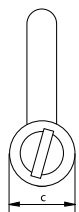
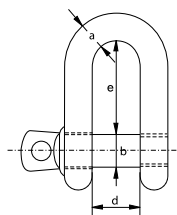
- **Material:** AISI 316
- **Factor de seguridad:** CMR = 6 x CMT
- **Acabado:** pulido
- **Certificación:** 2.1 2.2 3.1 CE
- **Nota:** marcado con CMT, CE, código de trazabilidad y el símbolo de identificación del fabricante (VBS)

carga máxima de trabajo	diámetro del arco	diámetro pasador	diámetro ojo	ancho interior	longitud interior	ancho arco	peso cada 100 uds
t	a mm	b mm	c mm	d mm	e mm	f mm	kg
0.3	8	8	16	16	32	24	7.4
0.4	10	10	19	20	40	30	14.5
0.6	12	12	24	25	49	36	23
1	16	16	31	32	64	48	56.6
1.5	19	19	38	38	80	60	99.5
2	22	22	43	44	85	66	146
3	25	25	49	50	100	75	218

C



R-7821



## Grilletes, tipo recto de cabeza pasador

### Tipo recto de cabeza pasador

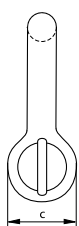
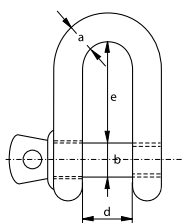
- **Material:** AISI 316
- **Factor de seguridad:** CMR = 6 x CMT
- **Norma:** generalmente según DIN 82102
- **Acabado:** pulido
- **Certificación:** 2.1 2.2 3.1 CE
- **Nota:** marcado con CMT, CE y el símbolo de identificación del fabricante (VBS), excepto en tamaño 4 mm. ya que es demasiado pequeño

carga máxima de trabajo	diámetro del arco	diámetro pasador	diámetro ojo	ancho interior	longitud interior	peso cada 100 uds
t	a mm	b mm	c mm	d mm	e mm	kg
-	4	4	8	8	16	0.9
0.12	5	5	10	10	20	1.6
0.15	6	6	12	12	24	2.6
0.3	8	8	16	16	32	5.6
0.4	10	10	20	20	40	13
0.6	12	12	24	24	48	20
1	16	16	32	32	64	48
1.5	20	20	40	40	80	78
2	22	22	44	44	88	127
3	25	25	50	50	100	184
3.6	28	28	54	56	106	250

C



R-7823



## Grilletes, tipo recto con pasador y tuerca de seguridad

### Tipo recto con pasador y tuerca de seguridad

- **Material:** AISI 316
- **Factor de seguridad:** CMR = 6 x CMT
- **Acabado:** pulido
- **Certificación:** 2.1 2.2 3.1 CE
- **Nota:** marcado con CMT, CE, código de trazabilidad y el símbolo de identificación del fabricante (VBS)

carga máxima de trabajo	diámetro del arco	diámetro pasador	diámetro ojo	ancho interior	longitud interior	peso cada 100 uds
t	a mm	b mm	c mm	d mm	e mm	kg
0.3	8	8	16	16	32	7.1
0.4	10	10	19	20	40	14
0.6	12	12	24	25	48	23.6
1	16	16	31	32	64	54.5
1.5	19	19	38	38	76	96
2	22	22	43	44	85	142
3	25	25	49	50	95	209

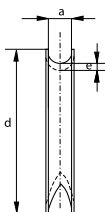
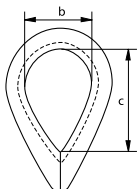
C

## Guardacabos, tipo "heavy duty"

- Material: AISI 316
- Acabado: pulido
- Certificación: 2.1



R-7860



ancho ranura	ancho interior	longitud interior	longitud	espesor	peso cada 100 uds
a mm	b mm	c mm	d mm	e mm	kg
2	9	15	23	1	0.2
2.5	9.5	15.7	24	1	0.2
3	10	16	25	1	0.3
4	11	17	28	1	0.5
5	13	20	32	1	0.5
6	16	25	39	1.2	0.8
7	18	28	40	1.2	1
8	20	32	49	1.4	1.2
10	26	40	55	1.9	3.4
12	28	45	70	2	4.5
14	34	56	80	2.2	7.3
16	37	62	85	2.5	12.2
18	42	65	95	2.5	15.1
20	45	78	115	3	19
22	50	88	125	3	22.3
24	58	96	135	4	40.5
26	66	105	140	4	49.7

C

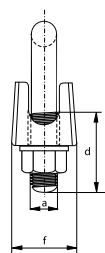
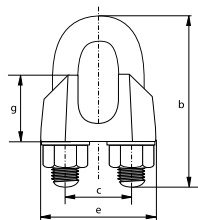
## Sujetacables

Generalmente según DIN 741

- Material: AISI 316
- Norma: generalmente según DIN 741
- Acabado: pulido
- Certificación: 2.1



R-7863

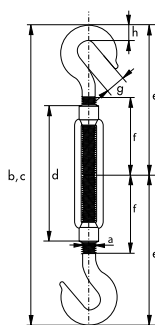


diámetro cable	diámetro	longitud arco	ancho interior	longitud rosca	longitud base	espesor base	altura de base	peso cada 100 uds
mm	a mm	b mm	c mm	d mm	e mm	f mm	g mm	kg
3	4	20	9	12	21	10	10	1.4
4	4	22	9	12	21	10	10	1.4
5	5	24	11	13	23	11	10	1.5
6	5	28	13	15	26	12	11	2.1
8	6	34	16	19	30	14	15	3.5
10	8	42	19	22	34	18	17	6.1
13	10	55	24	30	42	23	21	13
16	12	63	29	33	50	26	26	21
19	12	75	32	38	54	29	30	26
22	14	85	37	44	61	33	34	40
26	14	95	41	45	65	35	37	44

C



R-7837



## Tensores abiertos Gancho-Gancho

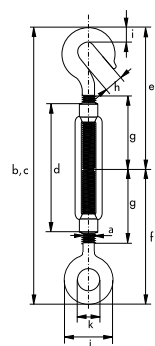
- Material: AISI 316
- Acabado: pulido
- Certificación: 2.1

diámetro rosca	longitud en posición cerrada	longitud posición abierta	longitud cuerpo	longitud	longitud	longitud	abertura gancho	espesor	peso por unidad
a mm	b mm	c mm	d mm	e mm	f mm	g mm	h mm	mm	kg
M 5	120	170	70	58	33	8	5	0.04	
M 6	150	210	90	73	43	9	6	0.08	
M 8	200	290	120	98	56	11	8	0.16	
M 10	240	355	150	117	71	12	9	0.27	
M 12	310	470	200	157	95	14	11	0.51	
M 16	390	590	250	186	116	16	15	1.2	
M 20	440	675	300	214	139	18	19	1.9	

C



R-7838



## Tensores abiertos Gancho-Ojo

- Material: AISI 316
- Acabado: pulido
- Certificación: 2.1

diámetro rosca	longitud en posición cerrada	longitud posición abierta	longitud cuerpo	longitud	longitud	longitud	abertura gancho	espesor	diámetro exterior ojo	diámetro interior ojo	peso por unidad
a mm	b mm	c mm	d mm	e mm	f mm	g mm	h mm	i mm	j mm	k mm	kg
M 5	120	170	70	58	56	33	8	5	17	8	0.04
M 6	150	210	90	73	71	43	9	6	21	10	0.08
M 8	200	290	120	98	95	56	11	8	28	14	0.16
M 10	240	355	150	117	118	71	12	9	34	16	0.27
M 12	310	470	200	157	154	95	14	11	40	18	0.51
M 16	390	590	250	186	190	116	16	15	54	26	1.2
M 20	440	675	300	214	220	139	18	19	64	30	1.9

C

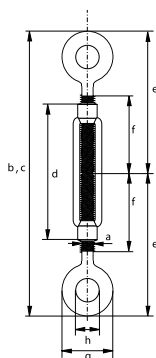
## Tensores abiertos Ojo-Ojo

- Material: AISI 316
- Acabado: pulido
- Certificación: 2.1



R-7839

diámetro rosca	longitud en posición cerrada	longitud posición abierta	longitud cuerpo	longitud	longitud	diámetro exterior ojo	diámetro interior ojo	peso por unidad
a mm	b mm	c mm	d mm	e mm	f mm	g mm	h mm	kg
M 5	120	170	70	56	33	17	8	0.04
M 6	150	210	90	71	43	21	10	0.08
M 8	200	290	120	95	56	28	14	0.16
M 10	240	355	150	118	71	34	16	0.27
M 12	310	470	200	154	95	40	18	0.51
M 16	390	590	250	190	116	54	26	1.2
M 20	440	675	300	220	139	64	30	1.9



C

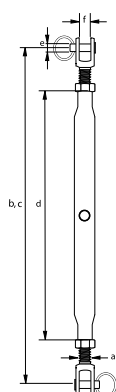
## Terminales cerrados tubulares Horquilla-Horquilla

- Material: AISI 316
- Acabado: pulido
- Certificación: 2.1

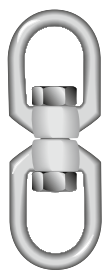


R-7830

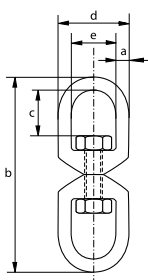
diámetro rosca	longitud abrir	longitud cerrar	longitud cuerpo	diámetro pasador	ancho interior horquilla	peso cada 100 uds
a mm	b mm	c mm	d mm	e mm	f mm	kg
M 5	190	125	80	5.2	6	6.5
M 6	210	155	95	6.2	7.5	8.1
M 8	240	180	105	8.7	10	15.9
M 10	270	220	125	9.7	12	29.9
M 12	360	255	150	12.7	14	53.2
M 14	385	270	165	12.7	14	64
M 16	450	320	190	16	16	116
M 20	450	355	210	19	20	145



C



R-7877



## Giratorios

### Ojo-Ojo

- Material: AISI 316
- Acabado: pulido
- Certificación: 2.1

diámetro	longitud	longitud interior	ancho exterior	ancho interior	peso cada 100 uds
a mm	b mm	c mm	d mm	e mm	kg
5	60	13	23	13	3.4
6	65	15	26	15	5.1
8	90	22	35	20	13.1
10	115	27	44	24	26
13	154	35	57	32	58
16	188	45	71	39	105
19	229	50	84	41	220

C

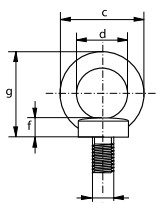
## Cáncamos con espiga (macho)

Generalmente según DIN 580

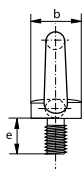
- **Material:** AISI 316
- **Norma:** generalmente según DIN 580
- **Acabado:** pulido
- **Certificación:** 2.1



R-7840



diámetro rosca	diámetro de la base	diámetro exterior ojo	diámetro interior ojo	longitud rosca	espesor base	altura	peso cada 100 uds
a mm	b mm	c mm	d mm	e mm	f mm	g mm	kg
M 6	20	36	20	13	6	36	3
M 8	20	36	20	13	6	36	6
M 10	25	45	25	17	8	45	10.3
M 12	30	54	30	20.5	10	53	17.7
M 16	35	63	35	27	12	62	28
M 20	40	72	40	30	14	71	45
M 24	50	90	50	36	18	90	74



C

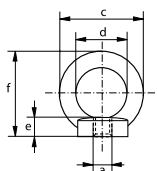
## Cáncamos con tuerca (hembra)

Generalmente según DIN 582

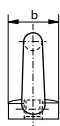
- **Material:** AISI 316
- **Norma:** generalmente según DIN 582
- **Acabado:** pulido
- **Certificación:** 2.1



R-7842

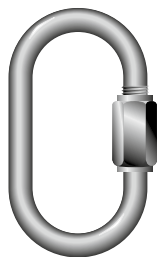


diámetro rosca	diámetro de la base	diámetro exterior ojo	diámetro interior ojo	espesor base	altura	peso cada 100 uds
a mm	b mm	c mm	d mm	e mm	f mm	kg
M 6	20	36	20	8.5	36	4.2
M 8	20	36	20	8.5	36	5.2
M 10	25	45	25	10	45	9.4
M 12	30	54	30	11	53	14.8
M 16	35	63	35	13	62	23.7

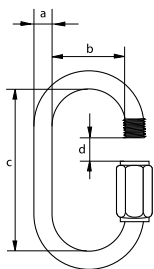




C



R-7873

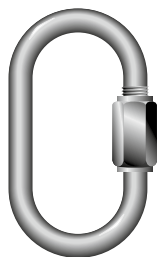


## Eslabones rápidos, tipo standard

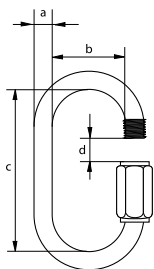
- Material: AISI 316
- Acabado: pulido
- Certificación: 2.1

diámetro	ancho interior	longitud interior	abertura	carga mínima de rotura	peso cada 100 uds
a mm	b mm	c mm	d mm	kg	kg
3.5	10	29	5	155	0.9
4	12	32	5.5	450	1.2
5	13	39	6.5	585	2
6	14	46	7.5	790	3.3
7	16	51	8.5	1085	5.3
8	17	59	10.5	1380	7.5
9	17	64	11.5	1790	10.3
10	20	70	12.5	2085	13.7
12	23	83	14.5	2265	22.5

C



R-7874



## Eslabones rápidos, con abertura grande

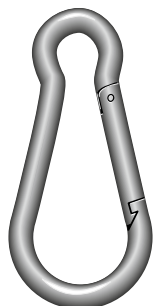
- Material: AISI 316
- Acabado: pulido
- Certificación: 2.1

diámetro	ancho interior	longitud interior	abertura	carga mínima de rotura	peso cada 100 uds
a mm	b mm	c mm	d mm	kg	kg
3.5	10	40	10	155	1.2
5	14	52	14	585	2.6
6	16	60	16	790	4
8	18	74	18	1380	9.1
10	20	85	20	2085	15.9
12	23	98	23	2265	30.4
14	27	116	26	2540	40.2

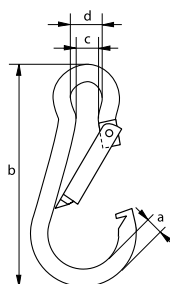
C

## Mosquetones, tipo standard

- Material: AISI 316
- Acabado: pulido
- Certificación: 2.1



R-7872

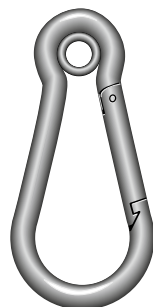


diámetro	longitud	ancho interior	ancho interior	carga mínima de rotura	peso cada 100 uds
a mm	b mm	c mm	d mm	kg	kg
4	40	5	7	70	0.8
5	50	7	8	110	1.5
6	60	7	9	132	2.6
7	70	9	10	198	2.6
8	80	11	12	330	4.4
9	90	11	12	363	6.4
10	100	12	15	506	12.2
11	120	14	18	660	12.5
12	140	16	20	748	25
13	160	20	22	880	35
14	180	20	22	946	35

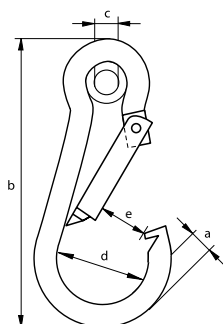
C

## Mosquetones, con guardacabo prensado

- Material: AISI 316
- Acabado: pulido
- Certificación: 2.1

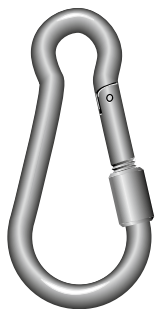


R-7875

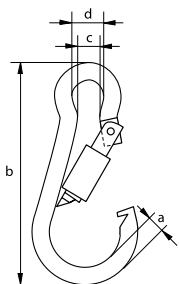


diámetro	longitud	diámetro interior guardacabo	ancho	carga mínima de rotura	peso cada 100 uds
a mm	b mm	c mm	d mm	kg	kg
4	40	5	14	70	0.9
5	50	5	16	110	1.6
6	60	5	18	132	2.8
7	70	7	22	198	4.4
8	80	10	24	330	6.4
9	90	10	26	363	9.3
10	100	13	30	506	12.5
11	120	13	36	660	18.7
12	140	15	40	748	25
13	160	17	44	880	35
14	180	17	48	946	50

C



R-7876



## Mosquetones, con abertura roscada

- **Material:** AISI 316
- **Acabado:** pulido
- **Certificación:** 21

diámetro	longitud	ancho interior	ancho exterior	carga mínima de rotura	peso cada 100 uds
a mm	b mm	c mm	d mm	kg	kg
4	40	5	7	70	0.8
5	50	7	8	110	1.7
6	60	7	9	132	2.6
7	70	9	10	198	4.4
8	80	11	12	330	6.4
9	90	11	12	363	9.3
10	100	12	15	506	12.7
11	120	14	18	660	19.5
12	140	16	20	748	25
13	160	20	22	880	35
14	180	20	22	946	50

C

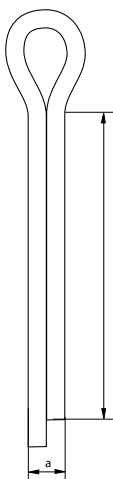
# Pasador de retención

Tipo standard

- Material: AISI 304
- Acabado: pulido
- Certificación: 2.1



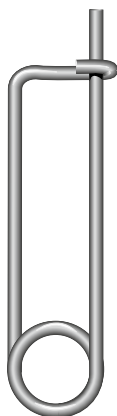
R-7856



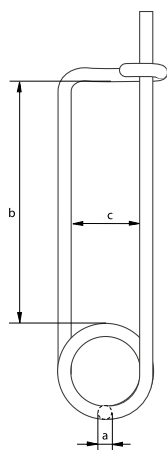
diámetro		longitud	peso cada 100 uds
a mm	b mm	kg	
2.5	20	0.08	
4	32	0.3	
5	36	0.6	
6	45	1.2	
8	63	2.8	
8	80	4.4	
10	71	5	
10	90	6	
10	100	6.6	
10	120	4.4	
12	140	7	
12	160	7	
12	180	7	
13	110	12.1	
16	160	16	

pasadores de retención	para grillete									
	G-4163 G-4143	G-4153 G-4133	P-6036 P-6016 ≤150	G-6038 P-6018	P-6033 P-6013 ≤150	G-5263 G-5243	G-5163 G-5143	P-6031 P-6011 ≤150	G-4263 G-4243	G-4553
a x b mm	CMT t	CMT t	CMT t	CMT t	CMT t	CMT t	CMT t	CMT t	CMT t	CMT t
2.5 x 20	0.5									
	0.75									
	1									
	1.5									
4 x 32	2	2				3.3	2			
	3.25	3.25				5	3.25			
5 x 36	4.75	4.75			7	7	4.75		4.75	4.6
	6.5	6.5				9.5	6.5			
6 x 45	8.5	8.5			12.5	12.5	8.5		6.5	8.6
	9.5	9.5			18	15	9.5		8.5	
	12	12				18	12		9.5	
8 x 63	13.5	13.5				21	13.5		12	15.5
	17	17				30	17		16	
8 x 80					30					
					40					
10 x 71	25	25				40	25		25	
	35	35				55	35		30	
10 x 90	42.5	42.5				85	42.5		55	
	55	55					55			
10 x 100	85	85			55	120	85		75	
					75					
10 x 120					125					
12 x 140					150					
					200					
12 x 160					250					
12 x 180					300					
13 x 110			120	120		150		120		
			150			175		150		
16 x 160			200					200		
			250					250		
			300					300		

C



R-7850



## Pasador de seguridad

Tipo doble

- Material: AISI 304 o 316
- Acabado: pulido
- Certificación: 2.1

diámetro	longitud interior	ancho interior	peso cada 100 uds
a mm	b mm	c mm	kg
2	46	18	0.5
3	66	23	1.8
3	116	24	2.5
3	147	24	2.8
4	74	29	3.9
5	95	22	6.9
6	90	39	12.5

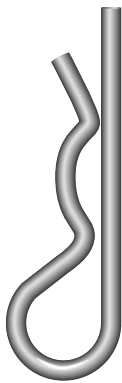
pasador de seguridad	para grillete							
	G-4163	G-4153	P-6033	G-5263	G-5163	G-4263	G-4553	P-5367
a x b mm	CMT t	CMT t	CMT t	CMT t	CMT t	CMT t	CMT t	CMT t
2x46	4.75	4.75	7	7	4.75	4.75	4.6	
	6.5	6.5		9.5	6.5	6.5		
3x66	8.5	8.5	12.5	12.5	8.5	8.5	8.6	
	9.5	9.5	18	15	9.5	9.5		
	12	12		18	12	12		
3x116								12 - 55
3x147								85
								120
								150
4x74	13.5	13.5	30	21	13.5	16	15.5	
	17	17		30	17	25		
	25	25		40	25			
5x95	35	35	40	55	35	30		
	42.5	42.5	55		42.5			
6x90	55	55	75	85	55	55		
	85	85	125	120	85	75		

C

## Pasador elástico

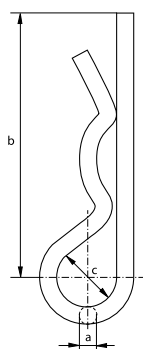
### Tipo sencillo

- Material: AISI 304
- Acabado: pulido
- Certificación: 2.1

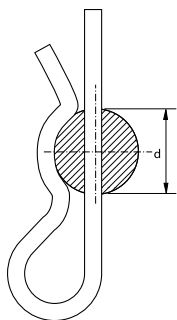


R-7852

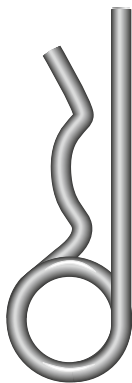
diámetro	longitud	diámetro	diámetro	peso cada 100 uds
a mm	b mm	c mm	d mm	kg
2	50	10	9 - 14	0.3
3	60	18	10 - 16	0.9
4	60	20	16 - 20	1.6
5	85	24	20 - 28	3.3
6	105	30	28 - 40	6.2
7	105	30	28 - 45	8.3
8	110	28	30 - 45	10.5



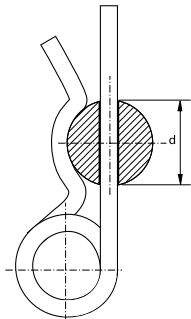
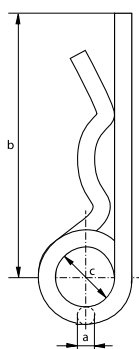
pasador elástico	para grillete						
	G-4163	G-4153	P-6033	G-5263	G-5163	G-4263	G-4553
diámetro mm	CMT t	CMT t	CMT t	CMT t	CMT t	CMT t	CMT t
2	2	2		3.3	2		
3	3.25	3.25		5	3.25		
4	4.75	4.75	7	7	4.75	4.75	4.6
	6.5	6.5		9.5	6.5		
5	8.5	8.5	12.5	12.5	8.5	6.5	8.6
	9.5	9.5	18	15	9.5	8.5	
	12	12		18	12	9.5	
6	13.5	13.5		21	13.5	12	15.5
	17	17		30	17	16	
7	25	25	30	40	25	25	
			40				



C



R-7854



## Pasador elástico

Tipo doble

- Material: AISI 304 o 316
- Acabado: pulido
- Certificación: **2.1**

diámetro	longitud	diámetro	diámetro	peso cada 100 uds
a mm	b mm	c mm	d mm	kg
2	50	10	8 - 14	0.4
3	62	16	14 - 20	1.4
3	80	15	18 - 30	2.5
4	78	23	17 - 24	3
4	110	21	24 - 45	3
4	120	21	45 - 56	3
4	150	27	45 - 56	3
5	92	26	18 - 30	5.3
6	120	30	24 - 36	9.6
7	130	30	24 - 40	13.5
8	130	30	24 - 45	17.8

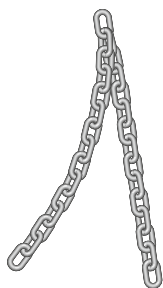
pasador elástico	para grillete											
	G-4163	G-4153	P-6033	G-5263	G-5163	G-4263	G-4553	P-5363	P-5365	P-5367	P-5361D/F	P-5362D/F
a x b mm	CMT t	CMT t	CMT t	CMT t	CMT t	CMT t	CMT t	CMT t	CMT t	CMT t	CMT t	CMT t
2 x 50	2	2		3.3	2							
3 x 62	3.25	3.25		5	3.25				6.5~12		6.5	
3 x 80										12		
										13.5		
4 x 78	4.75	4.75	7	7	4.75	4.75	4.6	6.5	17			
	6.5	6.5		9.5	6.5		8.6		25			
	8.5	8.5		12.5	8.5				35			
4 x 110										17		
										25		
										35		
4 x 120										42.5		12~55
										55		
4 x 150										85		
										120		
										150		
5 x 92	9.5	9.5	12.5	15	9.5	6.5		9.5	42.5~85		9.5	
	12	12	18	18	12	8.5		12	120~250			
						9.5						
6 x 120	13.5	13.5		21	13.5	12	15.5	17			12	
	17	17		30	17	16					17	
											25	
8 x 130	25	25	30	40	25	25		25			35	
			40									

C

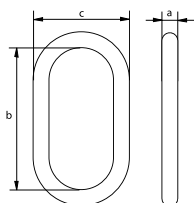
## Cadena de eslabón corto

Generalmente según DIN 766 y DIN 5685-3

- **Material:** AISI 316
- **Norma:** generalmente según DIN 766 y DIN 5685-3
- **Certificación:** 2.1



R-7880



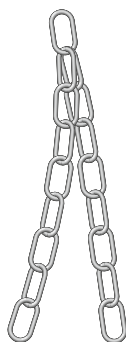
diámetro	longitud interior	ancho exterior	peso por metro
a mm	b mm	c mm	kg
3	16	11	0.17
4	16	14	0.32
5	18.5	17	0.5
6	18.5	20	0.75
8	24	26	1.35
10	28	34	2.25

C

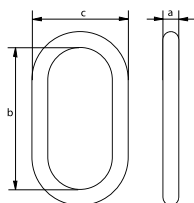
## Cadena de eslabón largo

Generalmente según DIN 763 y DIN 5685-1

- **Material:** AISI 316
- **Norma:** generalmente según DIN 763 y DIN 5685-1
- **Certificación:** 2.1



R-7890



diámetro	longitud interior	ancho exterior	peso por metro
a mm	b mm	c mm	kg
3	26	12	0.14
4	32	16	0.27
5	36	20	0.43
6	42	24	0.63
7	48	28	0.86
8	54	32	1.1
10	66	40	1.75