

# ERSATZTEILE



## Anwendungsbereiche

Ersatzteile sind Ersatzkomponenten für die Produkte der aktuellen Güteklasse 8, Güteklasse 10, Edelstahl oder Green Pin Tycan®-Produkte.

## Sortiment

Green Pin® bietet eine große Auswahl an Ersatzteilen an, wie zum Beispiel:

- Ersatzkit für selbstverriegelnde Haken;
- Ersatzkit Gabelkopfbeschläge;
- Sicherungsklappen der Güteklasse 8 und 10.

## Oberflächenbehandlung

Einzelheiten zur Ausführung der Ersatzteile entnehmen Sie der jeweiligen Produktseite.

## Zertifikate

Die Einzelheiten zu den jeweils erhältlichen Zertifikaten finden Sie auf der jeweiligen Produktseite. Bitte lassen Sie Ihre Zertifizierungsanforderungen zum Zeitpunkt der Bestellung bestätigen.

## Gebrauchsanweisung

Die Artikel sollten vor dem Einsatz überprüft werden. Es ist sicherzustellen, dass:

- Artikel nicht verzerrt oder übermäßig verschlissen sind;
- kein Artikel Risse, Einkerbungen oder sonstige Materialfehler aufweist.

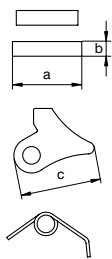
Es gilt ebenfalls:

- Alle Komponenten des Gehänges müssen die gleiche Güteklasse aufweisen;
- Artikel dürfen nicht wärmebehandelt sein;
- Niemals einen Artikel durch Bearbeiten, Schweißen, Erhitzen oder Biegen modifizieren, reparieren oder umformen, da dies seine Leistung beeinträchtigen kann.

- **Material:** Stahl
- **Oberflächenbehandlung:** roh
- **Temperatureinsatzbereich:** -40 °C bis +200 °C
- **Zertifikate:** 2.1
- **Anmerkung:** Zur einfacheren Montage einschließlich Kunststoffschlauch



VR



Teilenummer	Bolzenlänge	Bolzen-durchmesser	Weite	Gewicht pro Stück
	a mm	b mm	c mm	kg
VR1	22	6	28	0.02
VR2	26	6	31	0.03
VR3	32	8	37	0.05
VR4	40	10	47	0.1
VR5	55	10	58	0.2

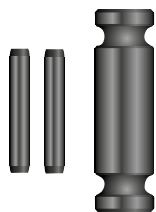
Teilenummer	für Beschlagteil										
	GKO	XLO	UXLO	GKC	XLC	UXLC	GKE	XLE	UXLE	XLBA	XLS
VR1	GPGK01	GPXLO0	GPUXLO0	GPGKC1	GPXLC0	GPUXLC0	GPGKE1	GPXLE0	GPUXLE0	GPXLBA0	
VR2	GPGK02	GPXLO1	GPUXLO1	GPGKC2	GPXLC1	GPUXLC07	GPGKE2	GPXLE1	GPUXLE1	GPXLBA1	
						GPUXLC1					
VR3	GPGK03	GPXLO2	GPUXLO2	GPGKC3	GPXLC2	GPUXLC2	GPGKE3	GPXLE2	GPUXLE2	GPXLBA2	GPXLS60
VR4	GPGK04	GPXLO3	GPUXLO3	GPGKC4	GPXLC3	GPUXLC3	GPGKE4	GPXLE3	GPUXLE3	GPXLBA3	
VR5	GPGK05	GPXLO4	GPUXLO4	GPGKC5	GPXLC4	GPUXLC4	GPGKE5	GPXLE4	GPUXLE4	GPXLBA4	
	GPGK06	GPXLO5	GPUXLO5	GPGKC6	GPXLC5	GPUXLC5	GPGKE6	GPXLE5	GPUXLE5		

INFO

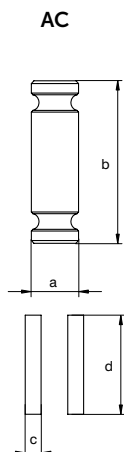


# Green Pin® Gabelkopfelemente Ersatzteile GK8

## Güteklasse 8 Ersatzteile für Gabelkopfelemente



- **Material:** legierter Stahl, Güteklasse 8, vergütet
- **Oberflächenbehandlung:** roh
- **Temperatureinsatzbereich:** -40 °C bis +200 °C
- **Zertifikate:** 2.1 3.1
- **Anmerkung:** GPAC7 ist geeignet für 8 mm Gabelkopfelemente und passend für 7 mm Hebeketten, GPAC9 ist geeignet für 10 mm Gabelkopfelemente und passend für 9 mm Hebeketten

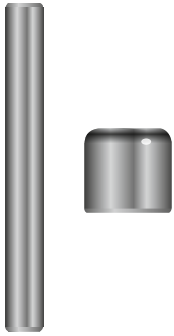


Teilenummer	Bolzen-durchmesser	Bolzen-länge	Bolzen-durchmesser	Bolzen-länge	Gewicht pro Stück
	a mm	b mm	c mm	d mm	kg
GPAC5	6	28	3	14	0.01
GPAC6	8	28	3	14	0.01
GPAC7	8	32	3	22	0.02
GPAC7/8	9	32	3	22	0.02
GPAC9	10	41	4	24	0.04
GPAC10	13	41	4	24	0.04
GPAC13	16	53	4	32	0.08
GPAC16	20	66	5	35	0.16
GPAC18/20	24	80	6	45	0.28
GPAC22	28	95	8	50	0.45

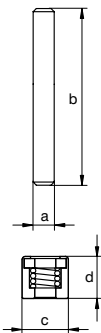
Teilenummer	für Beschlagteil									
	MP	CO	CSC	CSECA	XLC	GKC	GC	GCV	CRC	XLBA
GPAC5	GPMP5	GPCO5	GPCSC5	GPCSECA5	GPXLC05		GPGC5	GPGCV5		GPXLA05
GPAC6	GPMP6	GPCO6	GPCSC6	GPCSECA6	GPXLC0		GPGC6	GPGCV6	GPCRC6	GPXLA0
GPAC7	GPMP7/8	GPCO7/8	GPCSC7/8	GPCSECA7/8	GPXLC1	GPGKC1	GPGC7/8		GPCRC7/8	GPXLA1
GPAC7/8	GPMP7/8	GPCO7/8	GPCSC7/8	GPCSECA7/8	GPXLC1	GPGKC1	GPGC7/8	GPGCV8	GPCRC7/8	GPXLA1
GPAC9	GPMP10	GPCO10	GPCSC10	GPCSECA10	GPXLC2	GPGKC2	GPGC10	GPGCV10	GPCRC10	GPXLA2
GPAC10	GPMP10	GPCO10	GPCSC10	GPCSECA10	GPXLC2	GPGKC2	GPGC10	GPGCV10	GPCRC10	GPXLA2
GPAC13	GPMP13	GPCO13	GPCSC13	GPCSECA13	GPXLC3	GPGKC3	GPGC13	GPGCV13	GPCRC13	GPXLA3
GPAC16	GPMP16	GPCO16	GPCSC16	GPCSECA16	GPXLC4	GPGKC4	GPGC16	GPGCV16	GPCRC16	GPXLA4
GPAC18/20	GPMP18/20	GPCO18/20	GPCSC18/20		GPXLC5	GPGKC5	GPGC18/20	GPGCV20		
GPAC22			GPCSC22			GPGKC6				

INFO

- **Material:** legierter Stahl, Güteklasse 8, vergütet
- **Oberflächenbehandlung:** roh
- **Temperatureinsatzbereich:** -40 °C bis +200 °C
- **Zertifikate:** 2.1 3.1



RMJ



Teilenummer	Durchmesser		Weite		Gewicht pro Stück
	a mm	b mm	c mm	d mm	
GPRMJ6	5	43	11	10	0.01
GPRMJ7/8	6	54	13	14	0.02
GPRMJ10	8	66	15	18	0.04
GPRMJ13	10	84	20	21	0.1
GPRMJ16	12	105	23	25	0.15
GPRMJ18/20	15	122	27	32	0.25
GPRMJ22	17	145	29	39	0.38
GPRMJ26	20	162	32	44	0.54
GPRMJ32	24	198	37	50	1

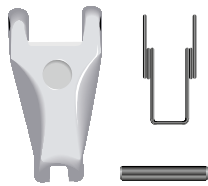
Teilenummer	für Beschlagteil	
	MJ	MJS
GPRMJ6	GPMJ6	
GPRMJ7/8	GPMJ7/8	GPMJS7/8
GPRMJ10	GPMJ10	GPMJS10
GPRMJ13	GPMJ13	GPMJS13
GPRMJ16	GPMJ16	
GPRMJ18/20	GPMJ18/20	
GPRMJ22	GPMJ22	
GPRMJ26	GPMJ26	
GPRMJ32	GPMJ32	



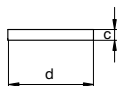
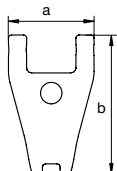
## Green Pin® Geschmiedete Sicherungsklappe GK8

### Güteklasse 8 Geschmiedete Sicherungsklappe

- **Material:** Stahl
- **Oberflächenbehandlung:** gelb (J), rot (R) oder weiß lackiert. GPLF7 und GPLF8 sind roh
- **Temperatureinsatzbereich:** -40 °C bis +200 °C
- **Zertifikate:** [2.1](#)



LF



Teilenummer	Weite		Länge		Bolzen- durchmesser	Bolzen- länge	Gewicht pro Stück
	a mm	b mm	c mm	d mm			
GPLF0	24	44	4	24		0.03	
GPLF1	31	59	5	30		0.07	
GPLF2	41	65	5	40		0.11	
GPLF3	41	79	6	40		0.18	
GPLF4	46	81	6	45		0.22	
GPLF5	50	100	8	50		0.33	
GPLF6	55	119	10	55		0.55	
GPLF7	51	117	8	68		0.19	
GPLF8	60	141	8	74		0.34	

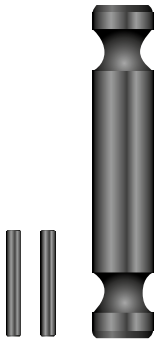
Teilenummer	für Beschlagteil					
	CSO	CSC	CSE	CSECA	GH	CST
GPLF0	GPCSO5/6	GPCSC5	GPCSE5/6	GPCSECA5		
		GPCSC6		GPCSECA6		
GPLF1	GPCSO7/8	GPCSC7/8	GPCSE7/8	GPCSECA7/8	GPGH1-GPGH2-GPGH3	GPCST75
GPLF2	GPCSO10	GPCSC10	GPCSE10	GPCSECA10	GPGH4	
GPLF3	GPCSO13	GPCSC13	GPCSE13	GPCSECA13	GPGH5 - GPGH8	
GPLF4	GPCSO16	GPCSC16	GPCSE16	GPCSECA16		
GPLF5	GPCSO18/20	GPCSC18/20	GPCSE18/20		GPGH10	
GPLF6	GPCSO22	GPCSC22			GPGH15	
GPLF7	GPCSO26					
GPLF8	GPCSO32					

INFO

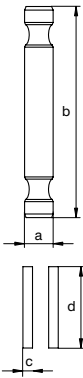
# Green Pin® Textilbandverbinder Ersatzteile GK8

## Güteklasse 8 Ersatzteile für Textilbandverbinder

- **Material:** legierter Stahl, Güteklasse 8, vergütet
- **Oberflächenbehandlung:** roh
- **Temperatureinsatzbereich:** -40 °C bis +200 °C
- **Zertifikate:** 2.1 3.1



RCOS



Teilenummer	Bolzen- durchmesser	Bolzen- länge	Bolzen- durchmesser	Bolzen- länge	Gewicht pro Stück
	a mm	b mm	c mm	d mm	kg
GPRCOS7/8	9	58	3	22	0.03
GPRCOS10	13	74	4	24	0.08
GPRCOS13	16	94	4	32	0.15
GPRCOS16	20	116	5	35	0.25

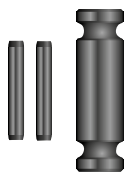
Teilenummer	für Beschlagteil	
	COS	XLS
GPRCOS7/8	GPCOS60	
GPRCOS10	GPCOS90	
GPRCOS13	GPCOS150	GPXLS60
GPRCOS16	GPCOS240	



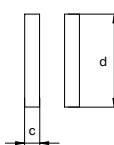
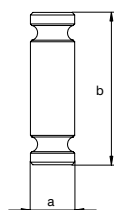
## Green Pin® Gabelkopfelemente Ersatzteile GK10

### Güteklasse 10 Ersatzteile für Gabelkopfelemente

- **Material:** legierter Stahl, Güteklasse 10, vergütet
- **Oberflächenbehandlung:** roh
- **Temperatureinsatzbereich:** -40 °C bis +200 °C
- **Zertifikate:** 2.1 3.1



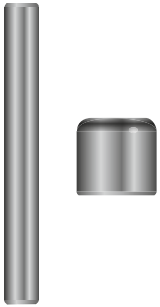
UAC



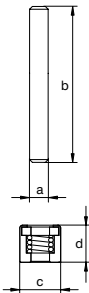
Teilenummer	Bolzen- durchmesser	Bolzen- länge	Bolzen- durchmesser	Bolzen- länge	Gewicht pro Stück
	a mm	b mm	c mm	d mm	kg
GPUAC6	8	28	3	14	0.01
GPUAC7	10	32	3	22	0.02
GPUAC8	10	32	3	22	0.02
GPUAC10	13	41	4	24	0.04
GPUAC13	16	53	4	32	0.08
GPUAC16	20	66	5	35	0.16
GPUAC20	24	80	6	45	0.28

Teilenummer	für Beschlagteil					
	UMP	UCO	UCSC	UXLC	UGC	UGCV
GPUAC6	GPUMP6	GPUCO6	GPUCSC6	GPUXLC0	GPUGC6	GPUGCV6
GPUAC7	GPUMP7	GPUCO7	GPUCSC7	GPUXLC07		
GPUAC8	GPUMP8	GPUCO8	GPUCSC8	GPUXLC1	GPUGC8	GPUGCV8
GPUAC10	GPUMP10	GPUCO10	GPUCSC10	GPUXLC2	GPUGC10	GPUGCV10
GPUAC13	GPUMP13	GPUCO13	GPUCSC13	GPUXLC3	GPUGC13	GPUGCV13
GPUAC16	GPUMP16	GPUCO16	GPUCSC16	GPUXLC4	GPUGC16	GPUGCV16
GPUAC20			GPUCSC20	GPUXLC5	GPUGC20	GPUGCV20

- **Material:** legierter Stahl, Güteklasse 10, vergütet
- **Oberflächenbehandlung:** roh
- **Temperatureinsatzbereich:** -40 °C bis +200 °C
- **Zertifikate:** 2.1 3.1



URMJ



Teilenummer	Bolzen- durchmesser	Bolzen- länge	Durchmesser	Weite	Gewicht pro Stück
	a mm	b mm	c mm	d mm	kg
GPURMJ6	5	43	11	12	0.01
GPURMJ8	6	57	13	15	0.02
GPURMJ10	8	66	17	17	0.02
GPURMJ13	10	84	20	22	0.05
GPURMJ16	12	105	25	25	0.1
GPURMJ20	17	122	32	31	0.15

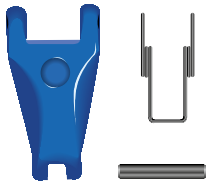
Teilenummer	für Beschlagteil	
	UMJ	UMJT
GPURMJ6	GPUMJ6	
GPURMJ8	GPUMJ8	GPUMJT15
GPURMJ10	GPUMJ10	GPUMJT20
GPURMJ13	GPUMJ13	GPUMJT30
GPURMJ16	GPUMJ16	
GPURMJ20	GPUMJ20	



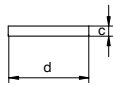
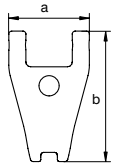


## Green Pin® Geschmiedete Sicherungsklappe GK10

### Güteklasse 10 Geschmiedete Sicherungsklappe



ULF



- **Material:** Stahl
- **Oberflächenbehandlung:** blau lackiert
- **Temperatureinsatzbereich:** -40 °C bis +200 °C
- **Zertifikate:** [2.1](#)

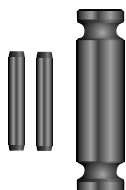
Teilenummer	Weite	Länge	Bolzen- durchmesser	Bolzen- länge	Gewicht pro Stück
	a mm	b mm	c mm	d mm	
GPULF0	24	44	4	24	0.03
GPULF1	31	59	5	30	0.07
GPULF2	41	65	5	40	0.11
GPULF3	41	79	6	40	0.18
GPULF4	46	81	6	45	0.2
GPULF5	50	100	8	50	0.4

Teilenummer	für Beschlagteil		
	UCSO	UCSC	UCSCT
GPULF0	GPUCSO6	GPUCSC6	
GPULF1	GPUCSO8	GPUCSC7	GPUCSCT15
		GPUCSC8	
GPULF2	GPUCSO10	GPUCSC10	GPUCSCT20
GPULF3	GPUCSO13	GPUCSC13	GPUCSCT30
GPULF4	GPUCSO16	GPUCSC16	
GPULF5	GPUCSO20	GPUCSC20	

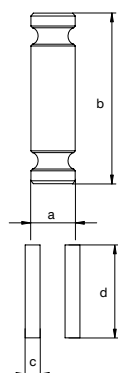
# Green Pin Tyacan® Gabelkopfelemente Ersatzteile GK10

## Güteklasse 10 Ersatzteile für Gabelkopfelemente

- **Material:** legierter Stahl, Güteklasse 10, vergütet
- **Oberflächenbehandlung:** roh
- **Temperatureinsatzbereich:** -40 °C bis +200 °C
- **Zertifikate:** 2.1 3.1



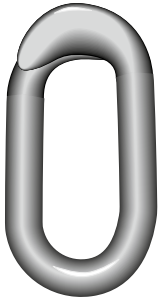
UACT



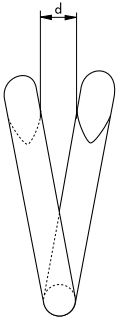
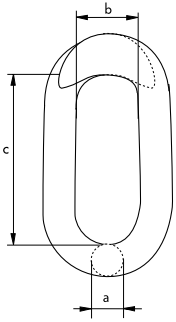
Teilenummer	Bolzen- durchmesser	Bolzen- länge	Bolzen- durchmesser	Bolzen- länge	Gewicht pro Stück
	a mm	b mm	c mm	d mm	kg
GPUACT15	13	43	5	30	0.04
GPUACT20	16	56	5	40	0.08
GPUACT25	20	66	5	35	0.16
GPUACT30	20	72	6	40	0.16

Teilenummer	für Beschlagteil	
	UCSCT	UCRCT
GPUACT15	GPUCSCT15	GPUCRCT15
GPUACT20	GPUCSCT20	GPUCRCT20
GPUACT25		GPUCRCT25
GPUACT30	GPUCSCT30	GPUCRCT30

C



E-7910



## Kettennotglieder

### Handelsübliche Qualität

- **Material:** unlegierter Stahl
- **Oberflächenbehandlung:** galvanisch verzinkt
- **Zertifikate:** 2.1

Durchmesser	innere Weite	innere Länge	Öffnung	Gewicht pro 100 Stück
a mm	b mm	c mm	d mm	kg
3	6.5	16.5	4	0.4
4	8	20	5.5	0.8
4.5	9	22	6	1.1
5	9.5	23	6	1.2
5.5	10.5	26	6	1.8
6	10.5	29	7	2.1
6.5	11.5	30	8	3.2
7	13.5	32	8.5	3.9
8	15	37	9	5.6
9	16.5	37.5	9	7.6
10	17	37.5	9	9.5
12	25	50	12	10

